



Klettersteige

Klettersteig – Höhenglücksteig, anschließende Einkehr

Kurs-Nr. 17TS2101

Art des Angebots	Klettersteig, OG Pegnitz
Zeitraum	Sonntag, 09.04.2017
Beschreibung	Wir weisen ausdrücklich darauf hin, dass diese Tour eine Gemeinschaftstour ist, also keine geführte Tour. Jeder ist für sich selbst verantwortlich
Voraussetzungen	Ausrüstung: Klettersteigset, Sitzgurt, Helm
Ort	Hirschbachtal
Treffpunkt und Anreise	10 Uhr, Wiesweiher Pegnitz (Fahrgemeinschaft PKW)
Teilnehmergebühr	Fahrtkosten, Verpflegung
Anmeldung und Leitung	Heiner Seidel, Tel. 09241 / 1598, heiner.seidel@alpenverein-bayreuth.de

Klettersteig – Oberlandsteig, anschließende Einkehr

Kurs-Nr. 17TS2102

Art des Angebots	Klettersteig, OG Pegnitz
Zeitraum	Sonntag, 06.05.2017
Beschreibung	Wir weisen ausdrücklich darauf hin, dass diese Tour eine Gemeinschaftstour ist, also keine geführte Tour. Jeder ist für sich selbst verantwortlich
Voraussetzungen	Ausrüstung: Klettersteigset, Sitzgurt, Helm
Ort	Altmühltal/Konstein
Treffpunkt und Anreise	7.30 Uhr, Wiesweiher Pegnitz (Fahrgemeinschaft PKW)
Teilnehmergebühr	Fahrtkosten, Verpflegung
Anmeldung und Leitung	Heiner Seidel, Tel. 09241 / 1598, heiner.seidel@alpenverein-bayreuth.de



Klettersteigkurs für Anfänger und Wiedereinsteiger

Kurs-Nr. 17KS2001

Art des Angebots	Klettersteigkurs
Zeitraum	Sonntag, 07.05.2017
Beschreibung	Nachdem das Klettersteiggehen sich immer größerer Beliebtheit erfreut, gibt es auch dieses Jahr wieder einen Klettersteigkurs. Fred Völkel und Sebastian Rolf werden Euch die Zusammenstellung und Anwendung der richtigen Ausrüstung, sowie die Tourenplanung, näherbringen. Bei der Begehung des Höhenglücksteiges werden wir die Theorie in die Praxis umsetzen
Ort	Höhenglücksteig
Treffpunkt und Anreise	Fahrgemeinschaft
Teilnehmerzahl	min. 3 Pers., max 10 Pers.
Teilnehmergebühr	15 Euro
Anmeldung und Leitung	Sebastian Rolf, Tel.: 09643-4763
Anmeldeschluss	Hier können Sie noch zusätzliche Informationen zum Anmeldeschluss geben.

Klettersteigwochenende in den Tannheimer Berge

Kurs-Nr. 17TS2301

Art des Angebots	Klettersteigwochenende
Zeitraum	Freitag 25.08. – Sonntag 27.08.2017
Beschreibung	Das Klettersteigwochenende beginnt am Freitagabend mit dem Aufstieg zum Gimpelhaus. Am Samstag soll uns der Köllenspitze-Klettersteig auf den gleichnamigen Gipfel führen. Der Klettersteig ist schwer und nur spärlich mit Trittstiften versehen. Am Sonntag geht es über die Rote Flüh und den Friedberger-Klettersteig wieder zum Parkplatz.
Voraussetzungen	Klettersteigerfahrung bis D
Ort	Gimpelhaus
Treffpunkt und Anreise	Fahrgemeinschaft PKW
Teilnehmerzahl	min. 3 Pers., max. 6 Pers.
Teilnehmergebühr	40 Euro
Anmeldung und Leitung	Sebastian Rolf, Tel.: 09643-4763
Anmeldeschluss	05.08.17



Klettersteige Dolomiten – Sella

Kurs-Nr. 17TS2302

Art des Angebots	Klettersteigtour
Zeitraum	Samstag 02.09. – Dienstag 05.09.2017
Beschreibung	Die Dolomiten sind eine der Klettersteig Destinationen überhaupt. Wir wollen mehrere Klettersteige bis zur Schwierigkeit C mit Stellen D gehen. Höhepunkt soll der Piscadu Klettersteig sein. Es handelt sich um Tagestouren im hochalpinen Gelände mit Hüttenübernachtung.
Voraussetzungen	Klettersteigkurs oder längere Klettersteigerfahrung, Trittsicherheit, Schwindelfreiheit
Ort	Dolomiten, Sella
Treffpunkt und Anreise	Fahrgemeinschaften mit Privat-PKW ab Bayreuth am Samstag früh
Teilnehmerzahl	6 Personen
Teilnehmergebühr	55 Euro
Anmeldung und Leitung	Fred Völkel, 01522 8727529
Anmeldeschluss	Anmeldung bis 11.06.2017



KLETTERN alpin

Klettern am Weißenstein

Kurs-Nr. 17TS3801

Art des Angebots	Klettern, OG Pegnitz
Zeitraum	Freitag, 28.04.2017
Beschreibung	Wir weisen ausdrücklich darauf hin, dass diese Tour eine Gemeinschaftstour ist, also keine geführte Tour. Jeder ist für sich selbst verantwortlich Felsklettern nachmittag für Anfänger und Auffrischer (Eigenverantwortliches Klettern



Voraussetzungen	Ausrüstung: Klettergurt, Kletterschuhe oder Wanderschuhe, Helm, Ausführung nur bei trockenem Wetter
Ort	Der Weißenstein zwischen Plech und Neuhaus a. d. Pegnitz
Treffpunkt und Anreise	14 Uhr, Wiesweiher Pegnitz (Fahrgemeinschaft PKW)
Teilnehmergebühr	Fahrtkosten
Anmeldung und Leitung	Heiner Seidel / Stefan Freiburger Tel. 09241 / 1598, heiner.seidel@alpenverein-bayreuth.de

Gemeinschaftsfahrt ins Kletterparadies Vorderkaiserfelden

Kurs-Nr. 17TS3802

Art des Angebots	Klettern
Zeitraum	Samstag 03.06. - bis Montag 05.06.2017 (Pfingsten)
Beschreibung	Von der Genussroute bis zur überhängenden Herausforderung ist in den Klettergärten alles dabei. Die Routen sind in meist guter rauer Felsqualität an plattigen, senkrechten und leicht überhängenden Felsen und bieten die Bandbreite an Touren, aus denen wir je nach Wetter, Sonnenstand und Schwierigkeitsgrad geeignete Routen auswählen. Im Klettergarten Heimköpfl, gleich fünf Minuten von der Hütte entfernt, befinden sich 13 Routen im Schwierigkeitsgrad vier bis sieben. Weitere 20 Routen in diesem Grad gibt's im großen Klettergebiet Steingrubenschneid, eine halbe Stunde von der Hütte entfernt. Und wer's noch schwerer haben möchte, findet auch genug! Am Samstag fahren wir mit dem Zug nach Kufstein, steigen zur Vorderkaiserfeldenhütte auf und schauen, was der Abend noch bringt. Am Sonntag klettern wir was das Zeug hält und am Montag steigen wir nach dem Frühstück auf der Hütte wieder ab und fahren nach Hause.
Voraussetzungen	Erfahrungen im Felsklettern und Topropesichern
Ort	Vorderkaiserfeldenhütte im Zahmen Kaiser bei Kufstein
Treffpunkt und Anreise	Fahrt mit der Bahn von Bayreuth nach Kufstein, Abfahrtszeit wird noch bekannt gegeben
Teilnehmerzahl	6 Personen in eigener Verantwortung
Teilnehmergebühr	Kosten für Übernachtung und Zugfahrt: 55 (DAV Mitglied), 40 (DAV Mitglied Kind), 90 (Nichtmitglied)
Anmeldung und Leitung	Miriam Bauch (miriam.bauch@alpenverein-bayreuth.de)
Anmeldeschluss	30.04.2017



Zwischensicherung beim Vorstieg

Kurs-Nr. 17KS3401

Art des Angebots	Kletterkurs Alpin
Zeitraum	25.06.2017
Beschreibung	Legen von mobilen Zwischensicherungen beim Vorstieg zur besseren Absicherung – Klemmkeile, Friends, Sanduhr, etc. und Klettern
Voraussetzungen	Selbstständiges Klettern
Ort	Wolfstein bei Bärnfels
Treffpunkt und Anreise	Treffpunkt am Fels 10.30 Uhr
Teilnehmerzahl	5 Personen
Teilnehmergebühr	15 Euro
Anmeldung und Leitung	Bernd Elzinger, Tel. 0176/ 66849778 E-Mail: bernd.elzinger@alpenverein-bayreuth.de

Nachsichern vom Standplatz

Kurs-Nr. 17KS3402

Art des Angebots	Kletterkurs Alpin
Zeitraum	16.07.2017
Beschreibung	Nachsichern vom Standplatz oder von oben und Klettern
Voraussetzungen	Selbstständiges Klettern
Ort	Signalstein, Nähe Gößweinsteine
Treffpunkt und Anreise	Treffpunkt am Fels 10.30 Uhr
Teilnehmerzahl	5 Personen
Teilnehmergebühr	15 Euro
Anmeldung und Leitung	Bernd Elzinger, Tel. 0176/ 66849778 E-Mail: bernd.elzinger@alpenverein-bayreuth.de



Standplätze bauen

Kurs-Nr. 17KS3403

Art des Angebots	Kletterkurs Alpin
Zeitraum	20.08.2017
Beschreibung	Wir werden verschiedene Arten von Standplätze bauen
Voraussetzungen	Selbstständiges Klettern
Ort	Signalstein, Nähe Gößweinstein
Treffpunkt und Anreise	Treffpunkt am Fels 10.30 Uhr
Teilnehmerzahl	5 Personen
Teilnehmergebühr	15 Euro
Anmeldung und Leitung	Bernd Elzinger, Tel. 0176/ 66849778 E-Mail: bernd.elzinger@alpenverein-bayreuth.de

Klettern Plecher Wand

Kurs-Nr. 17TS3803

Art des Angebots	Klettern, OG Pegnitz
Zeitraum	Freitag, 08.09.2017
Beschreibung	Wir weisen ausdrücklich darauf hin, dass diese Tour eine Gemeinschaftstour ist, also keine geführte Tour. Jeder ist für sich selbst verantwortlich. Felskletternachmittag für Anfänger und Auffrischer (Eigenverantwortliches Klettern)
Voraussetzungen	Ausrüstung: Klettergurt, Kletterschuhe oder Wanderschuhe, Helm, Ausführung nur bei trockenem Wetter
Ort	Die Plecher Wand am Ortsausgang von Plech
Treffpunkt und Anreise	14 Uhr, Wiesweiher Pegnitz (Fahrgemeinschaft PKW)
Teilnehmergebühr	Fahrtkosten
Anmeldung und Leitung	Heiner Seidel/Stefan Freiberger Tel. 09241/1598, heiner.seidel@alpenverein-bayreuth.de



Wandern Alpin



Regalpwand 2.227 m, Wilder Kaiser

Kurs-Nr. 17TS3001

Art des Angebots	Hochtour, OG Pegnitz
Zeitraum	Tagestour an einem Sonntag im Juni, wird je nach Wetterlage festgelegt
Beschreibung	Bestechende Aussichtskanzel. Wir weisen ausdrücklich darauf hin, dass diese Tour eine Gemeinschaftstour ist, also keine geführte Tour. Jeder ist für sich selbst verantwortlich.
Voraussetzungen	Trittsicherheit und Schwindelfreiheit, Kletterei I, 2.340 Hm
Ort	AP Ellmau, Wochenbrunneralm
Treffpunkt und Anreise	6 Uhr, Pegnitz, Wiesweiherplatz, Fahrgemeinschaft PKW
Teilnehmergebühr	Fahrtkosten und Verpflegung
Anmeldung und Leitung	Wolfgang Weber, Mail: wolfgang.weber@alpenverein-bayreuth.de

Bergtour in den Schlierseer Berge

Kurs-Nr. 17TS3002

Art des Angebots	Wandern alpin, OG Pegnitz
Zeitraum	Sonntag, 11.06. – Dienstag 13.06.2017
Beschreibung	Wir weisen ausdrücklich darauf hin, dass diese Tour eine Gemeinschaftstour ist, also keine geführte Tour. Jeder ist für sich selbst verantwortlich. 3-Tagestour von Aurach über die Rotwand nach Bayrisch Zell.
Voraussetzungen	Wanderausrüstung, gute Kondition
Treffpunkt und Anreise	7 Uhr, Wiesweiher Pegnitz (Fahrgemeinschaft PKW)
Teilnehmergebühr	Fahrtkosten, Übernachtungskosten, Verpflegung
Anmeldung und Leitung	Heiner Seidel, Tel. 09241 / 1598, heiner.seidel@alpenverein-bayreuth.de



Eiskurs für Anfänger

Kurs-Nr. 17KS2501

Art des Angebots	Eiskurs
Zeitraum	Samstag 24.06. – Dienstag 27.06.2017
Beschreibung	Der diesjährige Eiskurs für Anfänger wird geleitet von Sebastian und Christopher Rolf. Nach der Anreise am Samstagmorgen und dem Hüttenaufstieg werden wir Euch an den folgenden Tagen zeigen, wie man im Firn bremst, Pickel und Steigeisen einsetzt und was im Fall eines Spaltensturzes zu tun ist. Auch die Orientierung und die Tourenplanung sollten nicht zu kurz kommen. Nach den vier Tagen sollte jeder einfache Hochtouren selbständig durchführen können.
Voraussetzungen	Grundkurs Klettern/Klettersteig
Ort	Braunschweiger Hütte
Treffpunkt und Anreise	Fahrgemeinschaft PKW
Teilnehmerzahl	mind. 5 Personen, max. 10 Personen
Teilnehmergebühr	65 Euro
Anmeldung und Leitung	Sebastian Rolf, Tel.: 09643-4763
Anmeldeschluss	03.06.17

Hochtouren um die Plauener Hütte

Kurs-Nr. 17TS2601

Art des Angebots	Hochtour
Zeitraum	Freitag 30.06. – Montag 03.07.2017
Beschreibung	Das Hochtourenwochenende soll uns in einen etwas entlegeneren Teil der Zillertaler Berge , nämlich auf die Plauener Hütte, führen. Nach der Anfahrt und Hüttenaufstieg am Freitagnachmittag können wir uns ein paar Ziele für die nächsten Tage aussuchen. Die Gipfelanstiege um die Reichenspitze führen zum Teil über Gletscher und Blockgrate. Die Klettereien liegen im I.Schwierigkeitsgrat und sind ausgesetzt.
Voraussetzungen	Grundkurs Fels / Eis
Ort	Plauener Hütte
Treffpunkt und Anreise	Fahrgemeinschaft PKW



PROGRAMM

Teilnehmerzahl	min. 3 Pers., max. 6 Pers.
Teilnehmergebühr	55 Euro
Anmeldung und Leitung	Sebastian Rolf, Tel.: 09643-4763
Anmeldeschluss	10.06.17

Partenkirchener Dreitorspitze (2633 m)

Kurs-Nr. 17TS3004

Art des Angebots	Mehrtageswanderung, OG Pegnitz
Zeitraum	14.07. - 16.07.2017
Beschreibung	Aufstieg übers Reintal, Schachen- und Meilerhütte zur Partenkirchener Dreitorspitze, Abstieg über Kälbersteig
Voraussetzungen	Erfordert Trittsicherheit und Schwindelfreiheit, einige Seilversicherungen, Kondition für ca. 4-5 Stunden Gehzeit
Treffpunkt und Anreise	Fahrgemeinschaft PKW, Abfahrt 6 Uhr
Teilnehmerzahl	8 Personen
Teilnehmergebühr	Fahrtkosten, Übernachtung, Verpflegung
Anmeldung und Leitung	Petra Rosam, 09241/724572
Anmeldeschluss	06.06.2017



Torten Schmiede
Café & sweet Catering

by Alexander Pleithner
Konditormeister
Ludwigstraße 10
95444 Bayreuth
0921 1680 8031
www.torten-schmiede.de



Dienstag bis Freitag: 12.30 - 18 Uhr • Samstag: 10 - 18 Uhr • Sonntag von 12.30 Uhr - 18.00 Uhr



Rund um die Tribulaune

Kurs-Nr. 17TS3005

Art des Angebots	Wanderung Alpin
Zeitraum	16.07. - 18.07.2017
Beschreibung	Wir fahren ins Gschnitztal und übernachten auf der österreichischen Tribulaunhütte. Am zweiten Tag besteigen wir den Gschnitzer Tribulaun und queren danach auf dem Pflerscher Höhenweg den Fuß des Pflerscher Tribulaun zur italienischen Tribulaunhütte. Nach der dortigen Übernachtung wechseln wir wieder auf die österreichische Seite und erreichen nach der Besteigung der Gargglerin wieder unseren Ausgangspunkt im Gschnitztal. Längere versicherte Abschnitte und Absturzgelände erfordern Ausdauer, Bergerfahrung, Trittsicherheit und Schwindelfreiheit. Wetterbedingte Änderungen sind möglich.
Voraussetzungen	Trittsicherheit, Schwindelfreiheit. Kondition für 6-7Stunden Gehzeit
Ort	Gschnitztal, Hüttenübernachtungen
Treffpunkt und Anreise	Fahrgemeinschaften mit Privat-PKW ab Bayreuth
Teilnehmerzahl	5-8 Personen
Teilnehmergebühr	35 Euro (bei 5 Teilnehmer 50 Euro) + 20 Euro Hüttenkaution zuzüglich Fahrt- und Übernachtungskosten
Anmeldung und Leitung	Peter Dörfler, Tel. 0921 44191; E-Mail doespi@gmx.de
Anmeldeschluss	Anmeldung bis 01.05.2017

Hochtour Hoher Dachstein

Kurs-Nr. 17TS2602

Art des Angebots	Gletschertour, OG Pegnitz
Zeitraum	Sonntag, 23.07. - Montag 24.07.2017
Beschreibung	Wir weisen ausdrücklich darauf hin, dass diese Tour eine Gemeinschaftstour ist, also keine geführte Tour. Jeder ist für sich selbst verantwortlich. Von der Dachsteinsüdwandhütte über die Hunnerscharte zum Dachstein.
Voraussetzungen	Gletscherausrüstung, gute Kondition
Treffpunkt und Anreise	6.30 Uhr, Wiesweiher Pegnitz (Fahrgemeinschaft PKW)
Teilnehmerzahl	5 Personen
Teilnehmergebühr	Fahrtkosten, Übernachtungskosten, Verpflegung
Anmeldung und Leitung	Heiner Seidel, Tel. 09241 / 1598, heiner.seidel@alpenverein-bayreuth.de



Tegernseer Hütte

Kurs-Nr. 17TS3006

Art des Angebots	Einfache Mehrtageswanderung, OG Pegnitz
Zeitraum	28.07. - 30.07.2017
Beschreibung	Entspannter Aufstieg zur Hütte, Rundtour um das Adlernest mit Gipfeln und am nächsten Tag entspannter Abstieg
Voraussetzungen	Kondition für 900 hm oder 4 Stunden Gehzeit Forststraßen und Bergpfade. im Gipfelbereich leichte Kletterei
Ort	Tegernsee
Treffpunkt und Anreise	Fahrgemeinschaft PKW, Abfahrt 6 Uhr
Teilnehmerzahl	8 Personen
Teilnehmergebühr	Fahrtkosten, Übernachtung, Verpflegung
Anmeldung und Leitung	Petra Rosam, 09241/724572
Anmeldeschluss	06.06.2017

Hochtour, Öztaler Wildspitze

Kurs-Nr. 17TS2603

Art des Angebots	Gletschertour, OG Pegnitz
Zeitraum	Sonntag, 27.08. - Dienstag 29.08.2017
Beschreibung	Von Vent zur Breslauer Hütte, über Mittelkarferner-Mitterkarjoch zur Wildspitze. Wir weisen ausdrücklich darauf hin, dass diese Tour eine Gemeinschaftstour ist, also keine geführte Tour. Jeder ist für sich selbst verantwortlich.
Voraussetzungen	Gletscherausrüstung, gute Kondition
Ort	Breslauer Hütte
Treffpunkt und Anreise	6.30 Uhr, Wiesweiher Pegnitz (Fahrgemeinschaft PKW)
Teilnehmerzahl	5 Personen
Teilnehmergebühr	Fahrtkosten, Übernachtungskosten, Verpflegung
Anmeldung und Leitung	Heiner Seidel, Tel. 09241 / 1598, heiner.seidel@alpenverein-bayreuth.de



Klamml und Jubiläumssteig, Wilder Kaiser

Kurs-Nr. 17TS3008

Art des Angebots	Hochtour, OG Pegnitz
Zeitraum	Tagestour an einem Sonntag im Sept./Okt., wird je nach Wetterlage festgelegt
Beschreibung	Typische Kaiserwanderung mit leichten Kletterpassagen. Wir weisen ausdrücklich darauf hin, dass diese Tour eine Gemeinschaftstour ist, also keine geführte Tour. Jeder ist für sich selbst verantwortlich.
Voraussetzungen	Trittsicherheit und Schwindelfreiheit, Klettersteigerfahrung, 1.260 Hm
Ort	AP Ellmau, Wochenbrunneralm
Treffpunkt und Anreise	6 Uhr, Pegnitz, Wiesweiherparkplatz, Fahrgemeinschaft PKW
Teilnehmergebühr	Fahrtkosten und Verpflegung
Anmeldung und Leitung	Wolfgang Weber, wolfgang.weber@alpenverein-bayreuth.de

Soiernumrundung (2257 m)

Kurs-Nr. 17TS3007

Art des Angebots	Mehrtageswanderung, OG Pegnitz
Zeitraum	01.09. - 03.09.2017
Beschreibung	Aufstieg zum Soiernhaus, Soiernumrundung mit einigen Gipfeln, Abstieg über Schöttelkarspitze
Voraussetzungen	Trittsicherheit und Schwindelfreiheit erforderlich Steige mit Sicherungsmittel versehen, Kondition für 4–5 Stunden Gehzeit
Ort	Mittenwald
Treffpunkt und Anreise	Fahrgemeinschaft PKW, Abfahrt 6 Uhr
Teilnehmerzahl	8 Personen
Teilnehmergebühr	Fahrtkosten, Übernachtung, Verpflegung
Anmeldung und Leitung	Petra Rosam, 09241/724572
Anmeldeschluss	31.07.2017



Mountainbike-Touren

After-Work_Ausrollen

Art des Angebots	Afterwork Tour
Zeitraum	27.04.17
Voraussetzungen	Funktionsfähiges Mountainbike und Helm
Ort	Rund um Bayreuth
Treffpunkt und Anreise	18 Uhr, Lidl Parkplatz, Adolf-Wächter-Str.
Teilnehmerzahl	Unbegrenzt, wer da ist, fährt mit
Anmeldung und Leitung	Daniel Stumpf, E-Mail: daniel.stumpf@alpenverein-bayreuth.de

Mountainbike Fahrtechnik Grundlagen

Kurs-Nr. 17KS4001

Art des Angebots	Mountainbike Halbtagestour
Zeitraum	06.05.2017, 10 bis 15 Uhr (inkl. Mittagspause)
Beschreibung	Zu Beginn der Bike-Saison wollen wir uns spielerisch mit grundlegenden Fahrtechniken vertraut machen (u. a. Gleichgewichts-, Brems- und Kurventraining). Der Kurs eignet sich für MTB-Anfänger, aber auch für erfahrene Biker, die ihre technischen Grundlagen festigen und unter Anleitung eines Übungsleiters trainieren wollen
Voraussetzungen	funktionsfähiges Mountainbike und Helm
Ort	Universität Bayreuth, Institut für Sportwissenschaft
Treffpunkt und Anreise	Vor dem Eingang zum Institut für Sportwissenschaften (KB1)
Teilnehmerzahl	10 Personen
Teilnehmergebühr	8 Euro pro Person
Anmeldung und Leitung	Helmut Strobl, Tel.: 0176-20165196, helmutstrobl@yahoo.de
Anmeldeschluss	03.05.2017



After-Work_Ausrollen

Art des Angebots	Afterwork Tour
Zeitraum	11.05.17
Voraussetzungen	Funktionsfähiges Mountainbike und Helm
Ort	Rund um Bayreuth
Treffpunkt und Anreise	18 Uhr, hinterm Klinikum, Richtung Reha Zentrum, Jakob-Herz-Str./Hohe Str.
Teilnehmerzahl	Unbegrenzt, wer da ist, fährt mit
Anmeldung und Leitung	Daniel Stumpf, E-Mail: daniel.stumpf@alpenverein-bayreuth.de

MTB- Tour „4 Täler“

Kurs-Nr. 17TS4101

Art des Angebots	Mountainbike Halbtagestour
Zeitraum	Samstag, 13.05.2017, 9.30 Uhr
Beschreibung	Fahrtechnisch und konditionell eher leichte Tour. Meist ebene Fahrt durchs Wiesent-, Aufseß-, Leidingshofer- und Leinleiertal. Highlights sind ein schöner, ebener Wurzeltrail im Wiesenttal und der Ausblick von Burg Neideck. Streckendaten: ca. 40 km, ca. 650 Hm, reine Fahrzeit ca. 3 Stunden. Geländebeschaffenheit: ~ S1 (siehe www.singletrail-skala.de/) Einkehrmöglichkeiten in Streitberg, Sachsenmühle oder Oberailsfeld.
Voraussetzungen	funktionsfähiges Mountainbike und Helm
Ort	Fränkische Schweiz
Treffpunkt und Anreise	9.30 Uhr, Parkplatz Nürnberger Str. in Bayreuth (neben VW-Zentrum – alte Straße nach Wolfsbach)
Teilnehmerzahl	Maximal 8 Personen
Teilnehmergebühr	kostenlos
Anmeldung und Leitung	Michael Schrempf, Tel.: 0179/9154096 oder michael.schrempf@alpenverein-bayreuth.de
Anmeldeschluss	Mittwoch, 10.05.2017



After-Work_Ausrollen

Art des Angebots	Afterwork Tour
Zeitraum	1.06.17
Voraussetzungen	Funktionsfähiges Mountainbike und Helm
Ort	Rund um Bayreuth
Treffpunkt und Anreise	18 Uhr, Lidl Parkplatz, Adolf-Wächter-Str.
Teilnehmerzahl	Unbegrenzt, wer da ist, fährt mit
Anmeldung und Leitung	Daniel Stumpf, E-Mail: daniel.stumpf@alpenverein-bayreuth.de

MTB- Tour Rund um Gräfenberg – Lillachquelle – Leidstein – Vogelherd

Kurs-Nr. 17TS4102

Art des Angebots	Mountainbike Tagestour
Zeitraum	Samstag, 10.6.2017, 9.30 Uhr
Beschreibung	Konditionell und fahrtechnisch etwas anspruchsvollere Tour mit mäßigen bis steilen Anstiegen, einigen Trails und schönen Waldpfaden. Streckendaten: ca. 30 km, ca. 900 Hm, reine Fahrzeit ca. 3,5 Stunden Geländebeschaffenheit: ~ S1-1,5 (siehe www.singletrail-skala.de/) Einkehrmöglichkeit in Gräfenberg.
Voraussetzungen	funktionsfähiges Mountainbike und Helm
Ort	Fränkische Schweiz
Treffpunkt und Anreise	9.30 Uhr, Parkplatz Nürnberger Str. in Bayreuth (neben VW-Zentrum – alte Straße nach Wolfsbach)
Teilnehmerzahl	Maximal 8 Personen
Teilnehmergebühr	kostenlos
Anmeldung und Leitung	Michael Schrempf, Tel.: 0179/9154096 oder michael.schrempf@alpenverein-bayreuth.de
Anmeldeschluss	Mittwoch, 07.06.2017



Fahrtechnik Rabenberg

Kurs-Nr. 17KS4002

Art des Angebots	Fahrtechnik Rabenberg
Zeitraum	24.06.2017, 10 bis 15 Uhr (inkl. Mittagspause)
Beschreibung	Zur Verbesserung der individuellen Fahrtechnik nutzen wir die natürlichen und angelegten Strecken im Trailcenter Rabenberg. Der Kurs baut auf dem Einsteigerkurs im Mai auf. Es geht z.B. um sportliches Kurvenfahren, angepasste Bremstechniken, Spitzkehrentechnik (Versetzen von Vorder- und Hinterrad, das Überwinden von Hindernissen eine geeignete Linienwahl bergauf & bergab. Die konkreten Inhalte orientieren sich nach den Teilnehmern
Voraussetzungen	Funktionsfähiges Mountainbike, Helm und Handschuhe. Eine spezielle Schutzausrüstung ist nicht unbedingt erforderlich.
Ort	Trailcenter Rabenberg
Treffpunkt und Anreise	Trailcenter Rabenberg. Wenn möglich findet die Anreise ab Bayreuth in Gruppen statt
Teilnehmerzahl	5 - 8 Personen
Teilnehmergebühr	8 Euro pro Person
Anmeldung und Leitung	Klaus Beier, 0179-2427283, klaus.beier(at)alpenverein-bayreuth.de
Anmeldeschluss	11.06.2017

Moutainbiketour „Rund um Pegnitz“

Kurs-Nr. 17TS4103

Art des Angebots	Mountainbiketour, OG Pegnitz
Zeitraum	Samstag 1.7.2017, 10 Uhr bis ca. 15 Uhr
Beschreibung	Fahrtechnisch und konditionell leichte bis mittelschwere Tour. Trails der Singletrail-Skala S1 und Forst-, Waldwege. Strecke ca. 30km, ca. 600 hm, Fahrzeit ca. 3-3,5h, Tour mit verschiedenen Blicken auf Pegnitz Einkehrmöglichkeit am Ende der Tour
Voraussetzungen	Funktionsfähiges Mountainbike und Helm
Ort	Rund um Pegnitz



PROGRAMM

Treffpunkt und Anreise	10 Uhr Wiesweiherparkplatz in Pegnitz
Teilnehmerzahl	10 Personen
Teilnehmergebühr	kostenfrei
Anmeldung und Leitung	Werner Groß, OG Pegnitz, Tel.: 0170-9949029 oder werner@fahrschule-gross.info
Anmeldeschluss	24.06.17

After-Work_Ausrollen

Art des Angebots	Afterwork Tour
Zeitraum	13.07.17
Voraussetzungen	Funktionsfähiges Mountainbike und Helm
Ort	Rund um Bayreuth
Treffpunkt und Anreise	18 Uhr, hinterm Klinikum, Richtung Reha Zentrum, Jakob- Herz- Str./ Hohe Str.
Teilnehmerzahl	Unbegrenzt, wer da ist, fährt mit
Anmeldung und Leitung	Daniel Stumpf, E-Mail: daniel.stumpf@alpenverein-bayreuth.de

MTB Pottensteintour

Kurs-Nr. 17TS4104

Art des Angebots	Mountainbike Halbtagestour
Zeitraum	Samstag, 05.08.201, 9.30 Uhr
Beschreibung	Fahrtechnisch und konditionell relativ leichte Tour durch Pottenstein - Hohenmiersberg - Schneiderloch - Haßlach. Highlight ist hier ein Wur- zeltrail oberhalb des Ahorntals. Streckendaten: ca. 25 km, ca. 600 Hm, reine Fahrzeit: ca. 3 Stunden Geländebeschaffenheit: ~ S1 (siehe www. singletrail-skala.de/) Einkehrmöglichkeit in Haselbrunn oder Oberailsfeld.



Voraussetzungen	funktionsfähiges Mountainbike und Helm
Ort	Fränkische Schweiz
Treffpunkt und Anreise	9.30 Uhr, Parkplatz Nürnberger Str. in Bayreuth (neben VW-Zentrum – alte Straße nach Wolfsbach)
Teilnehmerzahl	Maximal 8 Personen
Teilnehmergebühr	kostenlos
Anmeldung und Leitung	Michael Schrempf, Tel.: 0179/9154096 oder michael.schrempf@alpenverein-bayreuth.de
Anmeldeschluss	Mittwoch, 02.08.2017

Auf dem „Stoneman“ durch's Erzgebirge

Kurs-Nr. 17TS4105

Art des Angebots	Mountainbiketour
Zeitraum	18.08. – 20.08.2017
Beschreibung	162 Kilometer durch 2 Länder, 4400 Höhenmeter mit 9 Gipfeln. Das sind die beeindruckenden Fakten. Uns geht es dabei weniger um die sportliche Leistung, sondern gemeinsam die zahlreichen kulturellen und historischen Highlights entlang des Miriquidi Stoneman-Trails. Wir genießen gemeinsam die besondere Landschaft des Erzgebirges auf der deutschen und der tschechischen Seite. Verteilt auf 3 Tage ist die Tour gut für Mountainbiker geeignet, die nicht voll austrainiert sind und es deswegen etwas ruhiger angehen lassen und dafür auch Sehenswertes links und rechts des Trails genießen wollen. Übernachten werden wir in Gasthöfen oder kleinen Hotels an der Strecke.
Voraussetzungen	Der Stoneman ist trotzdem eine sportliche Tour. Stellt euch auf ca. 50 bis 60 km und 1200 bis 1600 Hm pro Tag ein. In gemütlichem Tempo (mit Pausen und Einkehr soweit möglich) sind diese aber gut zu bewältigen. Geländeerfahrung sollte bei euch ebenfalls vorhanden sein, auch wenn die Strecke größtenteils als „leicht“ einzustufen ist (Singletrail-Skala S0/S1). Einige Trailabschnitte können je nach Bedingungen auch im mittleren Schwierigkeitsgrad (S2) liegen. Falls die Bedingungen einmal doch zu anspruchsvoll sind, wird eine Passage eben geschoben. Selbstverständlich benötigt Ihr ein funktionstüchtiges Mountainbike sowie entsprechende Bekleidung und Ausrüstung für eine Mehrtagestour.



PROGRAMM

Ort	Erzgebirge auf der deutschen und tschechischen Seite.
Treffpunkt und Anreise	Treffpunkt und Anreise werden mit den Teilnehmern vereinbart
Teilnehmerzahl	5 – 10 Personen.
Teilnehmergebühr	30 Euro, Übernachtungs-, Verpflegungs- und Fahrtkosten sind von den Teilnehmern zu tragen
Anmeldung und Leitung	Klaus Beier, 0179-2427283, klaus.beier(at)alpenverein-bayreuth.de
Anmeldeschluss	04.06.2017



MTB Ochsenkopftour

Kurs-Nr. 17TS4106

Art des Angebots	Mountainbike Halbtagestour
Zeitraum	Samstag, 09.09.2017, 9:30 Uhr
Beschreibung	Leichte Tour mit ebenen Wurzeltrails gleich nach dem Bullhead House. Streckendaten: ca. 25 km, ca. 600 Hm, reine Fahrzeit: ca. 2,5 Stunden Geländebeschaffenheit: ~ S1 (siehe www.singletrail-skala.de/)
Voraussetzungen	funktionsfähiges Mountainbike und Helm
Ort	Fichtelgebirge
Treffpunkt und Anreise	9.30 Uhr, Parkplatz Cafe del Sol, Christian-Ritter-von-Langheinrich-Straße, Industriegebiet Bayreuth, Anreise mit PKW Einkehrmöglichkeit im Bullhead House am Ochsenkopf
Teilnehmerzahl	Maximal 8 Personen
Teilnehmergebühr	kostenlos
Anmeldung und Leitung	Michael Schrempf, Tel.: 0179/9154096 oder michael.schrempf@alpenverein-bayreuth.de
Anmeldeschluss	Mittwoch, 06.09.2017



After-Work_Ausrollen

Art des Angebots	Afterwork Tour
Zeitraum	14.09.17
Voraussetzungen	Funktionsfähiges Mountainbike und Helm
Ort	Rund um Bayreuth
Treffpunkt und Anreise	18 Uhr, Lidl Parkplatz, Adolf-Wächter-Str.
Teilnehmerzahl	Unbegrenzt, wer da ist, fährt mit
Anmeldung und Leitung	Daniel Stumpf, E-Mail: daniel.stumpf@alpenverein-bayreuth.de

Mountainbiketour in und durch die Fränkische Schweiz

Kurs-Nr. 17TS4107

Art des Angebots	Mountainbike Zweitagestour, OG Pegnitz
Zeitraum	16.09. - 17.09.2017
Beschreibung	Fahrtechnisch und konditionell mittelschwere Tour durch den Veldensteiner Forst über Betzenstein, Wildenfels, Hilpoltstein, Obertrubach nach Stierberg. Zweiter Tag ganz individuell je nach Wetter ausgerichtet. Geländebeschaffenheit S1. Übernachtung im Matratzenlager in Stierberg beim Landgasthof Fischer
Voraussetzungen	Funktionsfähiges Mountainbike und Helm, Spaß an schönen Trails und fahren nach dem Motto „nicht nur treten, sondern auch mal schauen und genießen!“
Ort	Fränkische Schweiz
Treffpunkt und Anreise	Samstag 16.09.17 10 Uhr am Wiesweiherparkplatz in Pegnitz
Teilnehmerzahl	8 Personen
Teilnehmergebühr	Übernachtung, alle Speisen und Getränke vor Ort
Anmeldung und Leitung	Werner Groß, Tel.: 0170/99 49 029 oder werner@fahrschule-gross.info
Anmeldeschluss	30.08.17



Wandern



Osterwanderung 2017

Art des Angebots	Wanderung
Zeitraum	Ostermontag, 17.04.2017
Voraussetzungen	Kondition und gutes Schuhwerk
Ort	Infos werden auf der Homepage, im Newsletter und durch die Presse folgen.
Treffpunkt und Anreise	9.30 Uhr Bayreuth, Parkplatz vorm Kolpinghaus, Altes Stadtbad, zum bilden von Fahrgemeinschaften mit Privat-PKW
Anmeldung und Leitung	Hermann Weich, Tel: 0921- 23380

Wanderung der Bergsteigergruppe

Art des Angebots	Wanderung
Zeitraum	Sonntag 23.04.17
Beschreibung	Die Streckenwanderung führt durch das Pegnitztal von Neuhaus/Peg. nach Hersbruck. Die Strecke durch das Pegnitztal beträgt ca. 25 Km, von Hersbruck fahren wir mit dem Zug wieder zurück nach Neuhaus/ Peg. Einkehr nach Ende der Wanderung in Neuhaus möglich. Für Unterwegs eine Rucksackverpflegung nicht vergessen. Wer sich zusätzlich strapazieren will kann auch gerne mit Bergschuhen und Tourenrucksack mitwandern.
Ort	Neuhaus / Pegnitz
Anmeldung und Leitung	Sebastian Rolf, Tel.: 09643-4763

Streckenwanderung in der Fränkischen Schweiz

Art des Angebots	Wanderung, OG Pegnitz
Zeitraum	Sonntag, 30.04.2017
Beschreibung	Von Gasseldorf über den Hummerstein nach Streitberg, über die Höhen nach Muggendorf zur Oswaldhöhle, Adlerstein nach Moritz. Abstieg nach Behringersmühle zum Bahnhof, Rückfahrt mit der Museumsdampfbahn nach Gasseldorf. Rucksackverpflegung, Einkehr am Ende möglich



Voraussetzungen	Gute Kondition für 20 km mit mehreren Auf- und Abstiegen.
Ort	Fränkische Schweiz
Treffpunkt und Anreise	8 Uhr Pegnitz, Wiesweiherparkplatz, oder 8.30 Uhr Gasseldorf Parkplatz am Gemeinschaftshaus an der Leinleiter.
Teilnahmegebühr	Rückfahrt mit der Museumsbahn: ca. 8-10 Euro
Anmeldung und Leitung	Reinhard Bäuerlein, Tel. 09241/3249

Wanderung zum Flinderer nach Willenberg

Art des Angebots	Wanderung, OG Pegnitz
Zeitraum	Sonntag, 09.07.2017
Beschreibung	Über den Schlossberg – Voithöhle nach Willenberg, 12 km, ca. 3 Stunden
Ort	Willenberg
Treffpunkt und Anreise	10 Uhr, Wiesweiher Pegnitz
Anmeldung und Leitung	Heiner Seidel, Tel. 09241 / 1598, heiner.seidel@alpenverein-bayreuth.de

Wanderung rund um Plankenfels

Art des Angebots	Wanderung, OG Pegnitz
Zeitraum	30.07.2017
Beschreibung	Von Plankenfels über Plankenstein, Wachstein, Knockhütte, Schönfeld, Lochautal zurück nach Plankenfels. Einkehr: Schönfelder Hof in Schönfeld
Voraussetzungen	Kondition für ca. 15 km
Treffpunkt und Anreise	9.00 Uhr Wiesweiher Pegnitz (Fahrgemeinschaft PKW) oder 9:45 in Plankenfels, ehemaliges Gasthaus Schwarzer Ritter
Teilnahmegebühr	Fahrtkosten und Verpflegung
Anmeldung und Leitung	Reinhard Bäuerlein, Tel. 09241 / 3249



Höhlenbefahrung

Art des Angebots	Höhrentour, OG Pegnitz
Zeitraum	Sonntag, 06.08.2017
Beschreibung	Die Höhlenbefahrung der OG Pegnitz soll uns in die „Höhle ohne Namen“ in Stein am Wasser führen. Wer sich nicht scheut, dreckig zu werden und in engen Räumen keine Platzangst bekommt, kann gerne mitkommen. Etwas Kletterkönnen ist auch gefragt.
Voraussetzungen	Ausrüstung: festes Schuhwerk, geeignete Kleidung, Näheres bitte bei Sebastian Rolf erfragen
Ort	Stein am Wasser
Treffpunkt und Anreise	Bitte Telefonat mit Sebastian Rolf
Teilnahmegebühr	Fahrtkosten (Fahrgemeinschaft)
Anmeldung und Leitung	Sebastian Rolf, Tel.: 09643-4763

Rund um Pottenstein

Art des Angebots	Wanderung, OG Pegnitz
Zeitraum	Sonntag, 15.10.2017
Beschreibung	Von Pottenstein über Kreuzkapelle, Hühnerloh, Bösenbirkig, Gößweinstein, Tüchersfeld zurück nach Pottenstein. Einkehr in Gößweinstein
Voraussetzungen	Kondition für ca. 15 km
Treffpunkt und Anreise	9 Uhr Wiesweiher Pegnitz (Fahrgemeinschaft PKW) oder 9.30 Uhr Pottenstein: Treffpunkt auf Anfrage
Teilnahmegebühr	Fahrtkosten und Verpflegung
Anmeldung und Leitung	Reinhard Bäuerlein, Tel. 09241 / 3249



30 € Buchungsbeitrag
p. a. für DAV Mitglieder

DIE BERGE SIND UNSER ZUHAUSE. AN JEDEM ORT.

JETZT
BESUCHEN!



IM TWIN-KONZEPT
VON GARMISCH AN DEN GARDASEE

AKTIV

7 Tage
ab € 1049,-
(Buchungscode RAMTWIN)



DER SANTA CRUZ TRAIL – BERG-
STEIGEN IN DER CORDILLERA BLANCA

AKTIV

16 Tage
ab € 3395,-
(Buchungscode PESAN)

GEBURTSTAGSAKTION ZUM 60. FIRMENJUBILÄUM

Buchen – Losglück haben und
60% Geburtstagsermässigung erhalten!

Weitere Infos unter: bit.ly/firmenjubiläum



Am Perlacher Forst 186 – 81545 München | Telefon +49 89 64240-0 |
info@dav-summit-club.de | www.dav-summit-club.de



Wandertermine Frühjahr/Sommer 2017



Wanderungen mit Gottfried Weiß

April 2017

2

Sonntag

**Plankenfels – Mengersdorf – Truppach – Wachstein –
Meuschlitz – Plankenstein – Plankenfels**

Ausgangspunkt ist der Parkplatz am ehemaligen Gasthaus Schwarzer Ritter in Plankenfels (alte Straße durch den Ort) um 10.00 Uhr
Anfahrt von BT über Eckerdorf, Obersees.

Tourenlänge ca. 15 km, Wanderzeit ca. 4 Std., Einkehr ist in der Gaststätte Krauß in Truppach.

Mai 2017

21

Sonntag

**Lindenhardt – Leups – Kaltenthal – Büchenbach – Bodendorf –
Trockau – Lindenhardt**

Ausgangspunkt ist der Parkplatz in Lindenhardt am Friedhof (in der Ortsdurchfahrt Richtung Sportplatz) um 10.00 Uhr. Anfahrt von BT über A9 Richtung Nürnberg Ausfahrt Trockau, weiter nach Lindenhardt. Tourenlänge ca.

16 km, Wanderzeit ca. 4,5 Std. Einkehr ist im Gasthof Herold in Büchenbach.

Juni 2017

18

Sonntag

**Heiligenstadt – Traindorf – Totenstein – Veilbronn –
Heidingshofer Tal – Leidingshof – Pavillion – Werntal –
Sigritzer Brunnen – Heiligenstadt**

Ausgangspunkt ist der Wanderparkplatz am Jugendzeltplatz zwischen Heiligenstadt und Stücht um 10.15Uhr. Anfahrt über Plankenfels, Aufseß, Stücht.

Tourenlänge ca. 14 km, Wanderzeit ca. 3,75 Std., Einkehr ist im Gasthof Lahner in Veilbronn.



Juli 2017

16

Sonntag

Stierberg – Wildenfels – Strahlenfels – Reuthof – Stierberg

Ausgangspunkt ist der Wanderparkplatz in Stierberg um 10.15 Uhr.
 Anfahrt über die A9 Richtung Nürnberg Ausfahrt Betzenstein. Weiter
 über Ottenhof, Betzenstein nach Stierberg.
 Tourenlänge ca. 16 km, Wanderzeit ca. 4,5 Std., Einkehr ist im Gasthof Reuthof.

Treffpunkt für alle Wanderungen ist der Parkplatz an der Grünwald- / Friedrich-Ebert-Straße in Bayreuth um 09.30 Uhr. Änderungen des Treffpunktes können vorher telefonisch vereinbart werden.

Meine Telefon-Nummern: 0921/980461, Mobil: 0151-17074347

Gottfried Weiß



Ihr Partner im Bergsport





















Albert-Ruckdeschel-Str. 12a
95326 Kulmbach
Telefon 092 21 / 90 82 58

Öffnungszeiten:
Montag – Freitag
von 9.00 bis 20.00 Uhr
und am Samstag
von 9.00 bis 17.00 Uhr



Wanderungen mit Georg Dörfler

Rund um Ölbrunn

Art des Angebots	Wanderung
Termin	Sonntag 15.04.17
Ort	Grünberg- Zinnerbrunnen- Ölbrunn- Hofstetten- Grünberg Einkehr Gasthof zur Schönen Aussicht in Ölbrunn
Treffpunkt und Anreise	10.15 Uhr, Grünberg, Schiettingerstraße, Parkplatz Anfahrt über Speichersdorf - Kemnath - Kulmain - Grünberg
Beschreibung	Tourenlänge ca. 13 km, Wanderzeit ca. 3.5 Stunden
Anmeldung und Leitung	Georg Dörfler, Tel.: 09277- 974087 Handy: 0160- 92129825

Rund um Tröstau

Art des Angebots	Wanderung
Termin	7.5.2017
Ort	Tröstau – Neuenhammer – Tröstauer Forst – Vordorfer Mühle – Waffenhammer – Leupoldsdorfer Hammer – Tröstau Einkehr: Vordorfer Mühle
Treffpunkt und Anreise	10 Uhr, Tröstau, Am Fußballplatz, Anfahrt über Warmensteinach – Fichtelberg – Silberhaus – Tröstau Nord – Tröstau, Brunnenstr. – Rohrmühlstr. – Parken neben dem alten Fußballplatz
Anmeldung und Leitung	Georg Dörfler, Tel.: 09277- 974087 Handy: 0160- 92129825

Max-Reger-Weg

Art des Angebots	Wanderung
Zeitraum	Sonntag 11.06.2017
Beschreibung	Tourenlänge ca. 14 km Wanderzeit ca. 4 Stunden



Ort	Brand – Seligau – Gold – Wäscherstein – Oberölbühl – Brand Einkehr Gasthof Waldfreiden in Oberölbühl
Treffpunkt und Anreise	10:15 Uhr, Modehaus Lindner, Kemnather Str. 4, 95682 Brand Anfahrt über Fichtelberg- Mehlmeisel- Brand
Anmeldung und Leitung	Georg Dörfler, Tel.: 09277- 974087 Handy: 0160- 92129825

Auf der Wasserscheide

Art des Angebots	Wanderung
Zeitraum	Sonntag 23.07.2017
Beschreibung	Tourenlänge ca. 12km Wanderzeit ca. 3,5 Stunden
Ort	Sportplatz – Rappetenreuther Mühle – Horbach – Walberngrün Sportplatz, Einkehr: Gasthof in Horbach
Treffpunkt und Anreise	10 Uhr, Sportplatz Gösmes-Walberngrün, Walberngrün 11, 95356 Grafengehaig Anfahrt über A9 – Himmelkron – B 303 bis Wirsberg – Untersteinach – Kupferberg – Marktleugast – Walberngrün
Anmeldung und Leitung	Georg Dörfler, Tel.: 09277- 974087 Handy: 0160- 92129825

Rund um Waldershof

Art des Angebots	Wanderung
Zeitraum	Sonntag 20.08.2017
Beschreibung	Tourenlänge ca. 15 km, Wanderzeit ca. 3,5 Stunden
Ort	Walderhof – Rosenhammer – Wolfersreuth – Stiegmühle – Poppenreuth – Kaltenlohe – Walbenreuth – Mascherberg – Waldershof Einkehr: Marktrechwitz Haus
Treffpunkt und Anreise	10.15 Uhr, Waldershof, Nähe Sportplatz, Anfahrt über Speichersdorf- Kemnath- Kulmain- Waldershof
Anmeldung und Leitung	Georg Dörfler, Tel.: 09277- 974087 Handy: 0160- 92129825



Über den Haselstein

Art des Angebots	Wanderung
Zeitraum	Sonntag 3.09.2017
Beschreibung	Tourenlänge ca. 14 km, Wanderzeit ca. 4 Stunden
Ort	Konradsreuth- Haselstein (Mittelpunkt Europas)- Gaisweiher-Konradsreuth, Einkehr: Cafe, Restaurant Gaisweiher
Treffpunkt und Anreise	10 Uhr, Konradsreuth Anfahrt über B22 – Neustadt an der Waldnaab – Konradsreuth
Anmeldung und Leitung	Georg Dörfler, Tel.: 09277- 974087, Handy: 0160- 92129825

OG Pegnitz

Datum

Kursname, Leitung

09.04.2017

Klettersteig Höhenglücksteig
Heiner Seidel, Seite 52



28.04.2017

Klettern Frankenjura
Heiner Seidel, Seite 54

30.04.2017

Streckenwanderung
Reinhard Bäuerlein, Seite 72

06.05.2017

Klettersteig Oberlandsteig
Heiner Seidel, Seite 52

Juni 2017

**Alpin Regalpwand,
Wilder Kaiser**
Wolfgang Weber, Seite 58

11.–13.06.17

Alpin Schlierseer Berge
Heiner Seidel, Seite 58

01.07.2017

MTB Tour
Werner Groß, Seite 67

09.07.2017

Wanderung Flinderer Pegnitz
Heiner Seidel, Seite 73

14.–16.07.17

Alpin Dreitorspitze
Petra Posam, Seite 60

16. 07. 2017

Tag der Vereine
Seite 5

23.–24.07.17

Alpin Hoher Dachstein
Heiner Seidel, Seite 61

28.–30.07.17

Alpin Tegernseer Hütte
Petra Posam, Seite 62

30.07.2017 **Wanderung rund um Plankenfels**
Reinhard Bäuerlein, Seite 73

06.08.2017 **Höhlenbefahrung**
Sebastian Rolf und
OG Pegnitz, Seite 74

27. - 29.08.17 **Hochtour Öztaler Wildspitze**
Heiner Seidel, Seite 62

01. - 03.09.17 **Alpin Soiernumrundung**
Petra Posam, Seite 63



08.09.2017 **Klettern Plecher Wand**
Heiner Seidel, Seite 57

Sep / **Alpin Wilder Kaiser**
Okt 2017 Wolfgang Weber, Seite 63



16. - 17.09.17 **2 Tage MTB Tour**
Werner Groß, Seite 71

15.10.2017 **Wanderung rund um Pottenstein**
Reinhard Bäuerlein, Seite 74

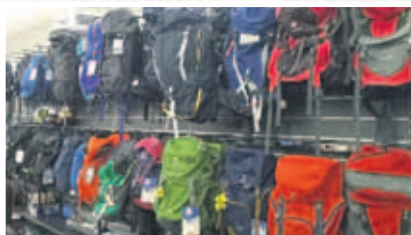


SPORT POINT

Nürnberger Str. 2 • 91257 Pegnitz
Tel. 09241 / 80 90 154 • www.sp-pegnitz.de

INTERSPORT
GRUPPE

Ihr Outdoor- & Wanderspezialist in PEGNITZ!





Alle Informationen vor Ort

Geschäftsführer: Ulrich Albinus

Geschäftsstelle: Zdenka Rödiger

Öffnungszeiten: Dienstag, Mittwoch und
Donnerstag: 17 bis 19 Uhr

Adresse: Leuschnerstraße 18, 95447 Bayreuth

Telefon- und Faxnummer: +49 (0) 921 / 49 88

Postanschrift: Postfach 10 0326, 95403 Bayreuth

E-Mail: info@alpenverein-bayreuth.de

Internet: alpenverein-bayreuth.de

Anmeldung:

Falls Sie Mitglied im Alpenverein werden möchten, dann besuchen Sie uns doch zu den Öffnungszeiten in der Geschäftsstelle. Sie bekommen Ihre Alpenvereinsausweis sofort nach der Anmeldung ausgehändigt. Aktuelle Anmeldeformulare können auch ganz einfach zu Hause von unserer Homepage www.alpenverein-bayreuth.de heruntergeladen werden.

Adressänderung:

Falls sich Ihre Adresse ändert, würden wir uns über eine kurze Mitteilung sehr freuen!

Änderung der Bankverbindung:

Eine Änderung der Bankverbindung ist bis zum 15. Dezember nur schriftlich mit eigenhändiger Unterschrift (E-Mail, Fax, Brief) an die Geschäftsstelle der Sektion Bayreuth zu richten.

Kündigung der Mitgliedschaft:

Eine Kündigung der Mitgliedschaft zum Jahresende ist bis **spätestens zum 30. September** nur schriftlich mit eigenhändiger Unterschrift (E-Mail, Fax, Brief) an die Geschäftsstelle der Sektion Bayreuth zu richten.

Bücher und Geräteausgabe:

jeweils zu den Öffnungszeiten der Geschäftsstelle
Dienstag bis Donnerstag 17 bis 19 Uhr.





Banking ist einfach.



www.sparkasse-bayreuth.de/app

Wenn man eine Sparkassen-App hat, mit der man immer und überall Bankgeschäfte erledigen (z. B. Fotoüberweisung), Kontostände einsehen oder die nächste Filiale finden kann.

Wenn's um Geld geht

 **Sparkasse
Bayreuth**

Eigene Produktion der Fenster und Haustüren aus Kunststoff, Holz, Holz/Alu und Aluminium

Solide verarbeitet und lange haltbar!

Ihre Vorteile auf einem Blick:

- Beratung, Planung und Produktion
- Ausführung aller Montageleistungen
- Rollläden für den Neu- und Altbau
- **Wir sorgen für Ihre Sicherheit**
Achenbach Security RC2



Wirksamer, zertifizierter RC2-Einbruchschutz für ein „sicheres Zuhause“

- Zuverlässiger Kundendienst
- **Festpreis-Garantie**
Unser Komplettpreis beinhaltet alle nötigen Arbeiten!



Qualitätsprodukte
seit mehr als 50 Jahren!



Informieren Sie sich persönlich im großen Fenster- und Türenstudio in Zell im Fichtelgebirge. Wir beraten Sie kompetent und ehrlich!

www.gcebel-design.de



ACHENBACH[®]
AUSSEN UND INNEN IN EINKLANG BRINGEN

Achenbach Fensterbau GmbH
Reinersreuther Str. 10 · 95239 Zell
Telefon 0 92 57 / 9 41-0
www.achenbach-zell.de

FENSTER | HAUSTÜREN | ROLLLÄDEN | KUNDENDIENST