

# Bayreuth *alpin*

April 2015

Zeitschrift des Deutschen Alpenvereins - Sektion Bayreuth



Illustration www.ingo-schweder.de



**S** **Schrödel**

**DIE FRISEURMEISTER**

Maximilianstr. 81 | **Öffnungszeiten**  
95444 Bayreuth

Tel. 09 21 / 5 80 88 Montag-Freitag 8<sup>Uhr</sup>-18<sup>Uhr</sup>

Samstag 7<sup>Uhr</sup>-13<sup>Uhr</sup>

[www.friseur-schroedel.de](http://www.friseur-schroedel.de)

# VORWORT



## Liebe Mitglieder und Freunde unserer Sektion,

Liebe Mitglieder und Freunde unserer Sektion, Das letzte halbe Jahr hat uns eine Fülle von Veranstaltungen und Änderungen gebracht über die es lohnt zu berichten. Mit der Multivisionsschau von Hans Kammerlander, dem Filmabend Reel Rock 9, dem Projekt Berg mit Ben Reuter und Adventsbouldern konnten wir besonders für die Freunde am Bergsteigen, Klettern und die Skitourengehen interessante Veranstaltungen anbieten. Auch unser Edelweißfest in der Schlossgaststätte der Eremitage bot den richtigen Rahmen für die Ehrungen unserer langjährigen Mitglieder. Dank der Übungsleiter gab es ein attraktives Winterprogramm mit Ski- und Schneeschuhtouren sowie den regelmäßigen regionalen Wanderungen. Erfreulich war hier die rege Nachfrage. Wir bilden auch noch weitere Übungsleiter aus um künftig unser Angebot zu vergrößern. Die große Nachfrage in unsere Kletterhalle ist nach wie vor ungebrochen. Für viele der neuen Mitglieder ist unser Boulderangebot der Grund zum Eintritt in unsere Sektion.

Seit Dezember steht jetzt unser neuer, schon lange geplanter Internetauftritt nicht nur unseren Mitgliedern zur Verfügung. Wir bieten hier aktuelle Themen unserer Sektion und in unserem Veranstaltungsprogramm lässt sich bestimmt auch etwas für Sie finden. Viele Informationen über unsere Sektion stehen bereit und werden noch weiter ergänzt. Der Besuch auf [www.alpenverein-bayreuth.de](http://www.alpenverein-bayreuth.de) ist bestimmt immer wieder interessant für Alle. Nach mehreren Jahren Tätigkeit in der Geschäftsstelle unserer Sektion ist Heidi Kireth leider ausgeschieden. Nochmals vielen Dank auch auf diesem Weg für dein Engagement für unsere Sektion. Um auch weiterhin die für die Sektion immer umfangreicheren Arbeiten erledigen zu können überlegte sich die Vorstandschaft einen neuen Weg. Die sehr gestiegenen Belastungen des Ehrenamtes müssen künftig in einem vertretbaren Rahmen bleiben und daher wurde die Stelle eines angestellten Geschäftsführers geschaffen. Die notwendigen Weichen wurden auf einer außerordentlichen Mitgliederversammlung dazu im November

geschaffen. Das Amt des Geschäftsführers wurde von Ulrich Albinus übernommen. Um Interessenkonflikte zu vermeiden beabsichtigen wir auf der kommenden Mitgliederversammlung das Amt des Schatzmeisters neu zu besetzen. Auch in unserer Ortsgruppe Pegnitz kommt es zu einem Führungswechsel.



1. Vorsitzender Joachim Fend

Unser langjähriger Sprecher der Ortsgruppe, Richard Wächter legte sein Amt zum Jahresende nieder. Eine engagierte Gruppe um Heiner Seidel will die Ortsgruppe vor allem für jüngere Mitglieder aus der Region Pegnitz zum Mitmachen motivieren. Wir bedanken uns bei Richard Wächter und seinen bisherigen Helfern für Euer Engagement über viele Jahre und der neuen Pegnitzer Führungsgruppe wünschen wir viele Erfolge bei der Umsetzung ihrer Ziele. Erstmals in der Geschichte unserer Sektion haben wir uns um die Austragung des Bayerischen Jugendcups im Bouldern beworben. Diese fand am 21. März in unserem Kletterzentrum statt.

Mit der aktuellen Ausgabe von „Bayreuth alpin“ bietet die Redaktion wieder vielfältigen Lesestoff für Sie. Ich hoffe wir können Sie motivieren aktiv unser Sommerprogramm zu nutzen. Kommen Sie doch einmal mit mir mit zur Bayreuther Hütte. Am 20. Juni sollen die Berge rund um die Bayreuther Hütte in Flammen stehen.

Ihr Joachim Fend 1.Vorsitzender



# INHALTSVERZEICHNIS

Vorwort.....	3
Inhaltsverzeichnis.....	4
Ankündigungen .....	5
Unterwegs .....	13
Rückblick.....	21
Kletterzentrum .....	22
Jugend.....	26
Kennen Sie schon .....	33
Mitteilungen .....	36
Hütten der Sektion Bayreuth .....	43
Kletteranlagen .....	45
Kopiervorlage Kursanmeldeformular .....	46
Mitgliederkategorien.....	47
Lohnende Vorteile.....	48
Wichtiger Hinweis .....	50
Vorstand und Beirat.....	52
Fachübungs- und Gruppenleiter.....	53
Programm Herbst/Winter 2014/2015.....	55
Geschäftsstelle - Alle Informationen vor Ort .....	71

## Impressum

**Herausgeber:** Sektion Bayreuth des Deutschen Alpenvereins e. V.  
Postfach 10 03 26, 95403 Bayreuth

E-Mail: [info@alpenverein-bayreuth.de](mailto:info@alpenverein-bayreuth.de)

Internet: [www.alpenverein-bayreuth.de](http://www.alpenverein-bayreuth.de)

Redaktion: Zdenka Rödiger, Harald Kosziol

E-Mail: [redaktion@alpenverein-bayreuth.de](mailto:redaktion@alpenverein-bayreuth.de)

Satz & Druck: DORNER PrintConcept, Kauerhofer Str. 1, 92237 Sulzbach-Rosenberg  
[www.dornerprintconcept.de](http://www.dornerprintconcept.de)

**Achtung: Der Redaktionsschluss für das Heft 02/2015 ist der 15.07.2015 !**

Das Heft lebt von Ihren Beiträgen und Berichten. Wir würden uns freuen, wenn Sie mit der Redaktion Kontakt aufnehmen würden. Ein großes DANKESCHÖN an alle, die uns auch für dieses Heft Ihre interessanten Beiträge zur Verfügung gestellt haben.

**Wollten Sie schon immer aktiv am Sektionsheft mitarbeiten? Wir freuen uns auf Sie - rufen Sie uns an oder schreiben eine Mail an [redaktion@alpenverein-bayreuth.de](mailto:redaktion@alpenverein-bayreuth.de)**

## Gymnastik 60+

Fitness 60plus findet weiterhin am Dienstag um 18:00 Uhr in der Turnhalle der Alexander-von-Humboldt-Realschule unter der Leitung von Georg Herrmann (Tel.: 09208 / 9892) statt. Während der Feiertage und der Ferien findet die Gymnastik nicht statt.

## Skigymnastik

Letzte Skigymnastik ist am 07.04.2015 und beginnt wieder am 05.10.2015.

## Slackline

Für Konzentration und Körperbeherrschung - Slacklinekurse führt auf Anfrage und bei Interesse Grischa Rulle, Tel.: 0157 / 71962700

## Mitgliederversammlung

die Mitgliederversammlung findet am 27.04.2015, um 20.00 Uhr im Schwenk-Saal, Pottensteiner Str 12 statt.

## 22. Herbstlauf 2015

Jeder kann Mitmachen! 22. Herbstlauf, am Samstag 26.09.2015 start 14.30 Uhr. Ort und Strecke wie bisher (Rund um die Hohe Warte) wahlweise 5 bzw. 10 km, oder 5 km Walking. Ab ca. 17.15 Uhr finden die Siegerehrungen und die Verlosung von Sachpreisen im Vereinsheim - Sportheim Bindlach statt. Ausschreibungen: Ab April in der Geschäftsstelle und bei Bergsport Doris Bohrer.

## Bayreuth bewegt sich

Sektion Bayreuth des Deutschen Alpenvereins ist wieder dabei.

Nach dem großen Interesse des Publikums in den letzten Jahren veranstaltet Bayreuth Marketing Tourismus GmbH (BMTG) die Aktion „Bayreuth bewegt sich“ auch 2015 wieder. Am 09. Mai zwischen 11:00



Weil  
Erfahrung  
zählt

doris bohrer

Der sympathische  
Outdoor-Laden

[www.doris-bohrer.de](http://www.doris-bohrer.de) · Bayreuth ·  
Kreuz 2 · Tel.: 0921 / 46 7 12



# ANKÜNDIGUNG



Uhr und 17:00 Uhr präsentieren Bayreuther Vereine ihr Programm und laden zum Mitmachen ein. Näheres ist unter [http://www.bayreuth.de/veranstaltungen/bayreuth\\_bewegt\\_sich\\_2866.html](http://www.bayreuth.de/veranstaltungen/bayreuth_bewegt_sich_2866.html) zu finden.

Sektion Bayreuth sucht wieder freiwillige Helfer. Wer schon mal dabei war, weiß, dass der Spaß dabei nicht zu kurz kommt. Mithelfer melden sich einfach in der Geschäftsstelle persönlich oder per E-Mail an. An diese Stelle schon ein großes DANKESCHÖN an Euch.

## Weihnachtliches Edelweißfest am 05.12.2015

„Alle Jahre wieder“ veranstaltet die Sektion Bayreuth ihr Edelweißfest. Ein vorweihnachtlicher Abend, an dem wir die Highlights des Jahres noch mal Revue passieren lassen und gemeinsam feiern möchten. Wir würdigen unsere langjährigen Mitglieder, hören kurze Vorträge verschiedener Gruppen der Sektion und lassen uns von den „Memories“ schwungvoll durch den Abend wirbeln.

Bitte macht uns die Freude und kommt am 06.12.2014 um 19.00 Uhr in die Schlossgaststätte Eremitage, Eremitage 6 in 95448 Bayreuth.

Anmeldung in der DAV-Geschäftsstelle, Leuschnerstr. 18  
Tel. / Fax 0921 / 4988 oder [info@alpenverein-bayreuth.de](mailto:info@alpenverein-bayreuth.de)

**Der Skandinavier**  
*The authentic Outdoor-Shop*

**Neu in Bayreuth**

Wandern - Trekking - Bergsport - Reisezubehör

**350 m<sup>2</sup> Outdoor pur**

BRANDS: Lundhags, HEL SPORT, Edelrid, 66 NORTH ICELAND, Veith, macpac, deuter, valandre, LOWA, climbing technology, Lowe alpine, FJÄLL RAVEN, LORPEN, TOKO, GREGORY, MEINDL, HILLEBERG, MOUNTAIN EQUIPMENT, PETZL, SALEWA, IVANHOE, EXPED, HAGLÖFS, LA SPORTIVA, WESTERN MOUNTAINEERING, BOREAL, Woolpower, Mufflon, REIKA

Carl-Burger-Str. 2 - Bayreuth - [www.derskandinavier.de](http://www.derskandinavier.de)

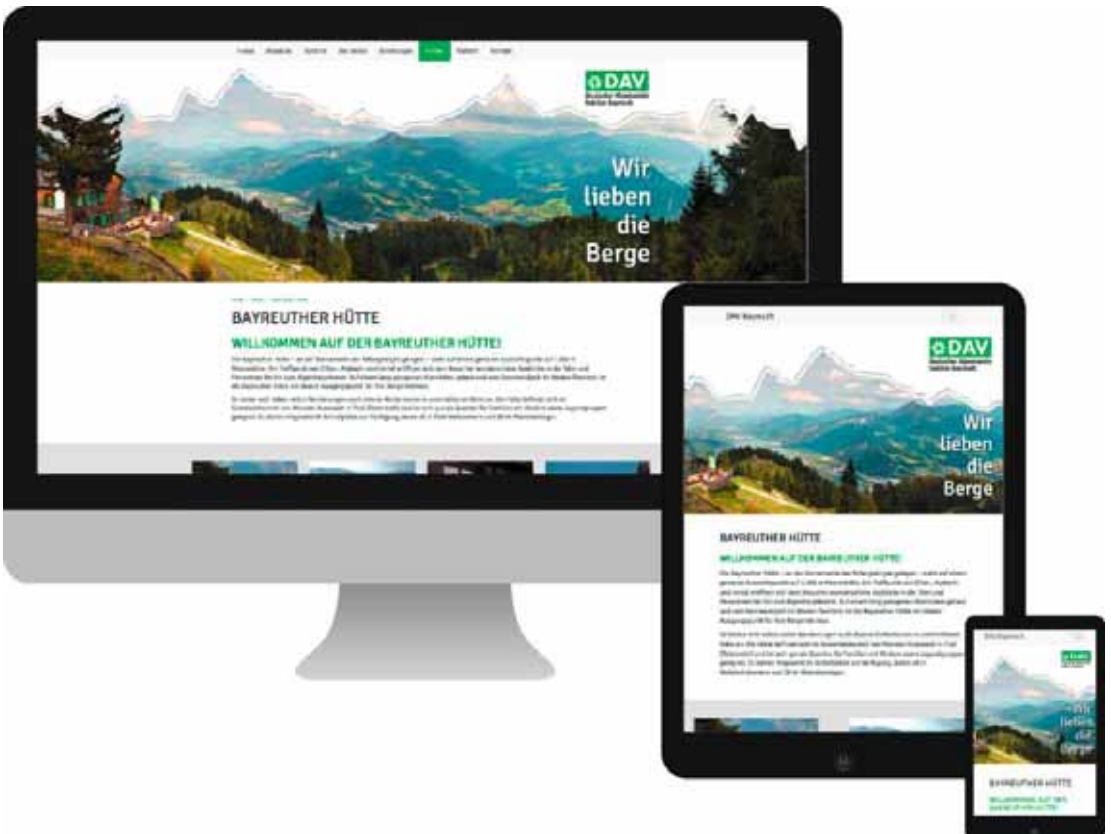
## Der Internetauftritt der DAV Sektion Bayreuth ist neu! Haben Sie es schon entdeckt?

Um den Alpenverein auch im Web so modern und sympathisch darzustellen, wie er wirklich ist, hat sich die Agentur – eine Bayreuther Werbeagentur – begeistert an die Neugestaltung des Internetauftritts gemacht. Deshalb kann man ab sofort, dank „responsive Webdesign“, auch von unterwegs aus mit Smartphone, Tablet und Co optimal auf [www.alpenverein-bayreuth.de](http://www.alpenverein-bayreuth.de) zugreifen.

Es kam beim Relaunch des Internets jedoch nicht nur darauf an, Design und Programmierung neu umzusetzen. Gemeinsam mit der Vorstandsebene der Sektion hat das Agentur-Team neue Strukturen und Funktionalitäten erarbeitet, um das gesamte Onlinekonzept der Webseite modern und nutzerorientiert anzupassen.

Und es steckt noch mehr „drin“ – wie Manuel Jenne, Geschäftsführer bei die Agentur erklärt: „Es hat das ganze Team in der Agentur wirklich begeistert, für einen Verein zu arbeiten, in dem so viel Engagement und Identifikation für die Sache steckt. Diese Liebe für die Berge und für die Natur wollten wir auf der Internetseite sichtbar machen!“ Damit avanciert der DAV-Internet-Relaunch als echtes Lieblingsprojekt von die Agentur, das in Kürze auch als Referenz unter [www.dieagentur.de](http://www.dieagentur.de) zu sehen sein wird.

Neugierig geworden? Besuchen Sie die neu gestalteten Seiten unter [www.alpenverein-bayreuth.de](http://www.alpenverein-bayreuth.de)!



# Immobilien Leupold

Immobilienberatung – fachkundig & fair!

Lassen Sie sich in unserem neuen Büro persönlich beraten.  
Besuchen sie uns in der Fußgängerzone gegenüber RW21 in Bayreuth.



Seit Jahrzehnten sind wir für unsere Kunden erfolgreich und professionell auf dem Immobilienmarkt tätig. Eine seriöse, fachkundige und nachhaltige Dienstleistung ist dabei selbstverständlich.

Oberstes Ziel unseres Unternehmens ist die professionelle und nachhaltige Beratung und Betreuung unserer Kunden beim Verkauf und Vermietung von Wohn- und Gewerbeimmobilien.

## Wir begleiten Sie...

*von der ersten Beratung über die Wertermittlung  
bis zum notariellen Kaufvertrag...*

**fachkundig & fair!**

Vertrauen Sie uns Ihre Immobilien an. Keine Maklergebühren für den Verkäufer!

Richard-Wagner-Straße 26 • 95444 Bayreuth • Telefon: 0921 - 78 69 500 • [info@leupold-immo.de](mailto:info@leupold-immo.de)

[www.leupold-immo.de](http://www.leupold-immo.de)





## Durchquerung der Rosengartengruppe

### 1.Tag

Start zu unserer Rosengartenumrundung war der 08.09.2014. Die 12 Teilnehmer kamen aus verschiedenen Richtungen angereist. Treffpunkt war 12 Uhr, Frommer Alm in der Nähe von Welschnofen. Von da aus wollten wir mit dem Sessellift zu unserem Ausgangspunkt Kölner Hütte. Nur die Italiener machten von 12 bis 14 Uhr erst mal Siesta. Also nutzen wir die Zeit für italienisches Eis und Cappuccino. Um 14 Uhr ging es dann endlich los bei bestem Sonnenschein. Die ersten 600 hm schafften wir bequ coast im Sessellift. Um 14:30 Uhr starteten wir dann unsere Rosengartendurchquerung. Nach ca. 1 1/2 Stunden erreichten wir einen 3 m hohen Bronzeadler, ein Denkmal zum Andenken an Dr. Theodor Christomanos, einen leidenschaftlichen Bergsteiger und Pionier, der bei der touristischen Erschließung dieses Gebietes eine entscheidende Rolle spielte. Nach einer weiteren Stunde sahen wir auch schon unsere erste Hütte, die Rotwandhütte auf 2280 m und bezogen unser Quartier. Eine dreiköpfige Gruppe entschloss sich dann noch, auf den nahegelegenen Gipfel des Ciampac auf 2316 m zu steigen. Zum Abendessen gab es Polenta. Dieses sollte auch für die nächsten Abendessen unsere Hauptnahrungsquelle sein.



### 2.Tag

Nach dem einfachen italienischen Frühstück brachen wir gegen 8:30 Uhr gemütlich auf. Über den Passo della Zigolade, 2579 m, erreichten wir gegen 14 Uhr unsere zweite Hütte, die Vajoletthütte (2243 m) und bezogen unser Zimmerlager. Da wir ja noch genügend Zeit und Tageslicht hatten, entschloss sich die Gruppe nach einer Stärkung auf der Terrasse mit leichtem Gepäck über einen einfachen Klettersteig zur Gartlhütte und zu den Vajolettürmen auf 2616 m aufzusteigen.

Von da oben sahen wir schon bei bestem Bergwetter in ca. 7 km Luftlinie unsere letzte Hütte, das Schlernhaus. Und zum Abendessen gab es unsere geliebte Polenta.

### 3.Tag

Gut geschlafen, tolles reichhaltiges Frühstücksbüfett; das Gegenteil zum Abendessen. Aufbruch um 8:30 Uhr. Diesmal teilte sich unsere Gruppe. Ein Teil entschied sich für den geraden Weg zur Grasleitenpasshütte. Der andere Teil wollte noch die Cima Scalieret auf 2887 m besteigen. Pünktlich zum Mittagessen waren wir alle auf der Grasleitenpasshütte wieder vereint. Gabi schaute den Koch beim Kaiserschmarrn zubereiten über die Schulter. Es hat sich gelohnt. Man, war der gut. Es folgte der Abstieg über ein Schneefeld in Richtung Grasleitenhütte. Doch bevor wir die Hütte erreichten, erwischte uns der Regen. Eingepackt in wasserdichte Klamotten erreichten wir gegen 15 Uhr unser Ziel. Die Hütte selbst hat einen wunderschönen alten 2 m hohen Kanonenofen und einen urigen, bärtigen Wirt. Bei der Bestellung zum Abendessen kam ein fast einheitlicher Protest unserer Gruppe; nur Peter wollte der Polenta noch eine Chance geben. Der Rest bekam mit Rücksprache des Kochs Geschnetzelttes mit Reis. Und es regnete immer mehr. Von den umliegenden Hängen bildeten sich Wasserfälle und Sturzbäche, die ins Tal stürzten. Als wir aber unser Bettenlager bezogen, hatte es schon nachgelassen.



## Durchquerung der Rosengartengruppe



### 4. Tag

Tatsächlich gibt es zum einfachen Frühstück auf der Rotwandhütte noch eine Steigerung, dafür war der Regen verschwunden und wir hatten bestes Wanderwetter für unsere längste Etappe. Nach einem einstündigen Abstieg Richtung Tschamintal bogen wir rechts ab durch das Bärenloch um die Schlernhochfläche zu erreichen. Auf halben Weg kommt man rechts zur Tierser Alpl Hütte, wir hielten uns links, immer sanft bergauf Richtung Schlernhaus. Eine herrliche Hochebene mit interessanter Vegetation. Um 14:30 Uhr erreichten wir unsere letzte Hütte, das Schlernhaus auf 2450 m gelegen. Uns empfing eine tolle Eingangshalle mit viel Holz und ein wunderschöner Aufenthaltsraum. Diesmal hatten wir alle 3- oder 4-Bett- Zimmer im Nebengebäude. Luxus pur, aber da man ja nicht alles haben kann, zum Ausgleich nur kaltes Wasser. Vor dem Abendessen, a la Carte, erstürmten wir noch den Petz mit 2563 m. Wir wurden mit einer prächtigen Aussicht auf die Seiser Alm, den Langkofel, und die Westseite des Rosengartens belohnt. Um 22:00 Uhr ging es ab in unsere Zimmer. Es war eine eiskalte Nacht. Wir hatten die Wahl, zu erfrieren oder an den stinkenden Pferdedecken zu ersticken. Aber alle überlebten die Nacht – irgendwie!

### 5. und leider letzter Tag

Frühstück war gut, es wurden, gegen Bezahlung auch Sonderwünsche wie Rührei mit Speck erfüllt. Heute hatten wir einen längeren Abstieg mit 1000 hm vor uns. Los ging es bei Reif auf den Wiesen um 8:30 Uhr. Es war ein wunderschöner Weg durch die Bärenfalle über Brücken und Steige an einem aus Baumstamm geschnittenen Bären vorbei. Die Höhenmeter bemerkten wir dank der Landschaft gar nicht.



## Durchquerung der Rosengartengruppe

Und zur Mittagszeit hatten wir die Bushaltestelle von St. Zyprian erreicht. Da wir bis zur Abfahrt noch Zeit hatten kehrten wir noch im Cyprianer Hof ein, um die Wartezeit auf den Bus zu verkürzen. Dieser brachte uns an unseren Ausgangspunkt Frommer Alm zurück. Über den Karer Pass, Welschnofen und Bozen ging es auf der Autobahn zurück nach Bayreuth.

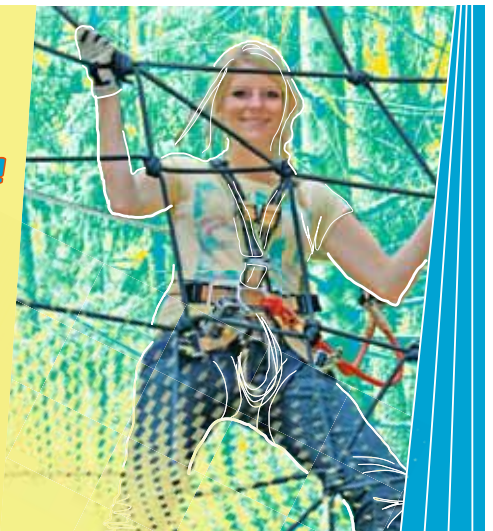


**Saisonstart**  
**28.03.2015**

**Wir freuen uns auf Dich!**



Tel.: 0174 2434167  
[www.kletterwald-pottenstein.de](http://www.kletterwald-pottenstein.de)





## Tourenvorschlag im westlichen Karwendel

Die Tour beginnt am Parkplatz der Bergbahn „Rosshütte“ in Seefeld – Tirol.

Als Aufstiegshilfe nehmen wir die Standseilbahn zur Rosshütte und weiter die „Härmelekopfbahn“ welche unter der Reitherspitze endet. Natürlich kann man auch den Aufstieg durch den Wald nehmen, muss dann aber 3-4 Std. mehr einplanen. Dann muss man aber sehr bald los gehen, denn die 5 1/2 Std. von der Nördlinger Hütte zum Solsteinhaus sind fast nicht zu unterbieten. Allgemein sind die in dem Gebiet angegebenen Gehzeiten sehr zutreffend.



Nach einer knappen Stunde Aufstieg gelangen wir zur Reitherspitze (2374m). Hier hat man eine herrliche Aussicht auf die Stubai- und Zillertaler Alpen. Und der Wegverlauf der heutigen Tour über die Freiungentürme und Kuhljochspitze (rot eingezeichnet) kann man schön sehen.

Hinter dem ersten Bergrücken liegt das Solsteinhaus, unser erstes Nachtquartier. Auch der Weg des zweiten Tages kann man schon ausmachen (grün), über den großen und kleinen Solstein. Das Ende des zweiten Tages ist die blaue Linie, an deren Ende auf einer Alm die Neue Magdeburger Hütte steht.



Nach einer deftigen Gipfelbrotzeit machen wir uns auf den Abstieg zur Nördlinger Hütte. Sie ist eine bewirtschaftete DAV-Hütte, wer will kann sich auch hier stärken. Ab der Nördlinger Hütte beginnt der Freiungenhöhenweg, wie schon erwähnt sind die 5 1/2 Std. realistisch und wir gehen zügig um nicht unnötig Zeit zu verlieren. An der Kuhljochscharte angekommen hat man das Größte geschafft, wer will kann noch in ca. 15 Min. die Kuhljochspitze besteigen, welche auch ein herrliches Panorama über das Karwendel bietet.

Die ganze Tour ist nur für Geübte! Schwindelfreiheit sowie Trittsicherheit sind Grundvoraussetzung. Zusätzlich sollte man noch Kondition für 8+ Std. Gehzeit täglich und ca. 1000 Höhenmeter im Auf- zzgl. Abstieg mitbringen. Der Weg ist aber durchgehend gut begehbar, nur



## Tourenvorschlag im westlichen Karwendel



dieses, für das Karwendel typische Geröll und die kleinen Steinchen auf schrägen Felsplatten lassen die Kräfte ziemlich schnell schwinden.

Am nächsten Morgen steigen wir vom Solsteinhaus (1800m) erst in Latschen, dann auf kargem Grasbuckel zum großen Solstein (2540m) auf. Der kleine Solstein ist noch mal 100m höher (2637m) und in ca. 1 Stunde erreicht. Von jetzt an geht's nur noch bergab, 1000 Hm über den Höttinger Schützensteig zur Neuen Magdeburger Hütte (1633m), alternativ und etwas leichter geht es durch das Wörgtal, welches ich bei Nässe bevorzugen würde.

Am dritten Tag steigen wir nach Hochzirl ab und fahren von dort mit dem Zug zurück nach Seefeld.



Weitere Infos findest du auf  
[www.frank-riess.de](http://www.frank-riess.de)  
Und noch mehr Bilder im Blog  
[www.bergfreunde.frank-riess.de](http://www.bergfreunde.frank-riess.de)

Einen schönen Bergsommer wünscht  
Frank Rieß



## Mein erstes Jahr als Hüttenwart der Wagenthalhütte.

"Die höchste Form des Glück`s ist es, ein Leben mit einem gewissem Grad an Verrücktheit zu führen". Dieser Gedanke stand schon für verschiedene Aktionen in meinem Leben Pate. So für die Wahl meines Wohnortes, was mir die Hüttenschlüsselabholer sicher bestätigen werde, als auch für die Übernahme des Postens als Hüttenwart der Wagenthalhütte mit einem guten Team von Freunden (Karl, Horst und Peter Herrman) und einer starken aufgeschlossenen Vorstandschaft des DAV - Sektion Bayreuth im Rücken. Die Hütte in einem ordentlichen Zustand zu halten, ist natürlich mit viel Arbeit verbunden, die aber vor allem bei schönem Wetter Spaß macht, und wenn eine gute Brotzeit, den Energieverbrauch wieder ausgleicht. Im Sommer hat allerdings die Pumpe der Abwasserhebeanlage ihren Geist aufgegeben. Ich kann euch sagen: "das war eine schöne Sch....wierige Angelegenheit, die aber mit Hilfe meines Team`s und Untersützung der warmensteinacher Feuerwehr, gut gelöst werden konnte."



Eine große Freude für mich ist die Begegnung mit vielen sehr netten und interessanten Menschen. Und das Helfen bei der Gestaltung eines unvergesslichen Aufenthaltes. Das reicht von Wegebeschreibungen für die Anreise, über Vorschläge zur abenteuerlichen Aktionen in den natürlichen Gegebenheiten um die Hütte, bis hin zum Rezeptvorschlag für Stockbrot, welches über einem Lagerfeuer in der neu angeschafften Feuerschale gebacken werden konnte. Interessant war die Gruppe, die gleich mit einem "Saunafass" anreiste und für eine besonders attraktive Variante des Hüttenaufenthaltes sorgte. Für mich ein besonderes Highlight, waren die Probetage des "Swahilichores" von der Uni - Bayreuth, der meine Frau und mich bei einem Hundespaziergang vorbei an der Wagenthalhütte mit einem spontanem Ständchen voller unter die Haut gehender afrikanischen Lieder überraschte. Zu dem Chor ist eine wertvolle Freundschaft entstanden und sie haben für dieses Jahr schon wieder die Hütte gemietet.

Ja meine Frau Susanne, ist der stille Geist der im Hintergrund wirkt, Telefonate abwickelt, aber auch den Finger hebt, wenn die Fantasie des Hüttenteams zu hohe Wellen schlägt. Sie rückt nur dann in den Vordergrund, wenn zum Beispiel, wie bei der Sternwanderung am 18.01.15 wo ich vom Hüttenwart zum Hüttenwirt wurde und auch mal für eine Gruppe koche, sich Teilnehmer meldeten, die anfragen ob es denn auch etwas Vegetarisches oder Veganes zum Essen gibt. Da kann sie mit

## Mein erstes Jahr als Hüttenwart der Wagenthalhütte.

Köstlichkeiten aufwarten, die selbst meine "eingefleischten" Gäste überrascht haben. Spaßhaft wird schon bemerkt, daß die Wagenthalhütte, die erste Selbstversorgerhütte mit veganer Küche ist.

Der Traum vom Leben als Hüttenwirt hat mich erfaßt als ich mit meiner Familie die Alpen überquert habe. Ich konnte es jedoch nicht verwirklichen. Aber die Aufgaben als Hüttenwart stehen dem um nichts nach. Und so freue ich mich schon auf das zweite Jahr.

In diesem Sinne kann ich meinen Bericht mit einem Satz aus meinem Kalender schließen.  
" Dazu sind Wünsch und Träume dir verliehen, um alles was dich freut in deinen Kreis zu ziehen."

Euer Werner Schubert

## Hans- Putschky-Haus Bericht vom Hüttenwart, Hermann und Ingeborg Weich

Im vergangen Jahr hatten wir 52 Mitglieder und 36 Nichtmitglieder mit insgesamt 106 Übernachtungen zu Gast auf unserer Hütte. Das brachte uns Einnahmen von insgesamt 816,00 €. Nach dem Frührjahrsputz und einigen kleinen reparaturen konnten wir die Hütte vor Ostern schon öffnen.

Vor den einsetzenden Herbst und Winterstürmen haben wir mit Hilfe eines Baumkletterers eine 21m hohe Kiefer, die auf die Hütte zu stürzen drohte, schnell noch umgelegt.

Im Frühjahr wollen wir dann noch eine Buche beseitigen und unser Gerätehaus erneuern.

Wir würden uns über einige Helfer und auch Gäste unserer Sektion sehr freuen und senden auf dieser Stelle

herzliche Grüße,  
Hermann und Ingeborg Weich



## Schneeschuwandern im Fichtelgebirge

Wenn der Schnee da ist, dann muss es ausgenutzt werden. So dachte Georg Herrmann und trommelte am Valentinstag spontan DAVler zusammen. Um 10:00 Uhr waren wir schon auf dem Parkplatz zum Seehaus, wo wir von da aus unsere Tour über Nußhardt, Schneeberg bis zum Backöfele starteten. Am Anfang war es ein wenig huschala, aber ab 11:00 Uhr zeigte sich das Wetter von der besten Seite, eben Kaiserwetter, das wir mit Joachims Bildern belegen können. Retour ging es dann Richtung Karches zurück zum Ausgangspunkt.



Langlauf mit Georg Herrmann im Fichtelgebirge - Kaiserwetter, super Loipen, toller Kurs, letzter Kurs. Georg hört mit Langlaufen auf aber Fitness 60+ macht er nach wie vor.



# KLETTERZENTRUM



## Mit dem Kletterzentrum Bayreuth geht es steil bergauf

Liebe Mitglieder, die Zeit vergeht und hinter dem DAV Kletterzentrum liegt nun schon wieder ein ereignisreiches Jahr – mittlerweile schon das zweite Jahr seit der offiziellen Eröffnung am 23. Februar 2013.

Nachdem im Juli unser zweiter Boulderocup ein riesen Erfolg war, warteten schon alle Trainingsbegeisterten auf die Eröffnung unseres

Trainingsbereichs: Im September war es dann endlich so weit. Dank einer vielfältigen Auswahl an Trainingsgeräten findet sich für jeden speziellen Trainingswunsch eine Lösung. Wie immer, wollen wir hier weiter am Ball bleiben und den schon außerordentlich guten Bereich noch weiter optimieren.

Im Dezember dann, gab es für alle Boulderer noch ein besonderes Schmankerl: das Adventsbouldern. Vom 1. Dezember bis zum 7. Januar 2015 war Zeit, 24 speziell für den Advent geschraubte Boulder zu bezwingen und an einer Verlosung teilzunehmen. Am 9. Januar war die Preisverlosung, an diesem Punkt ein dickes Danke an unsere Sponsoren die uns immer kräftig für solche Events unterstützen. Im Anschluss an die Verlosung konnte zur Musik von DJ ZanderDome noch geklettert und getanzt werden, was großen Anklang gefunden hat.

Jeden Monat neue Boulder, viele Events und immer gute Laune: Das DAV Kletterzentrum kommt gut an. Auch wenn wir uns zum Resümee des letzten Jahres wiederholen: Der Zuwachs an Kunden reißt nicht ab, immer mehr entdecken den Sport für sich und machen ihn zum Teil ihres Lebens – wir sind glücklich, allen Boulderbegeisterten einen Platz zum Auspowern geben zu dürfen.



Wer noch nicht genau weiß, was Bouldern ist oder wie es funktioniert oder wer seine Fähigkeiten optimal nutzen will hat bei uns eine große Auswahl an regelmäßig stattfindenden Kursen zur Auswahl, die Termine sind auf unserer Homepage oder im Kletterzentrum an der Tafel zu finden. Diese sind heiß begehrt: Kaum ein Platz bleibt frei. Frau Ortolino kommt hier gerne auch individuellen Wünschen entgegen – wer spezielle Anliegen hat, ist bei ihr an der richtigen Adresse.

Wenn es Frühling wird, kann auch endlich wieder unser Außenbereich genutzt werden: mit Grill, Bänken, Tisch und einem Slacklinegarten kann man sich entspannen und auch Sonne beim DAV Kletterzentrum tanken.

Erweiterungen im Theken- und Außenbereich, viele neue Boulder und spannende Events: Es ist wie immer viel geplant. Kommt vorbei und erlebt mit uns ein sportliches Boulderjahr 2015!

Euer DAV Kletterzentrum Bayreuth Team.

Text: Ruth Antonczyk



# KLETTERZENTRUM

Mit dem Kletterzentrum Bayreuth geht es steil bergauf



**kletterzentrum**  
B A Y R E U T H

Schwabenstr. 27  
95448 Bayreuth  
Tel.: 09 21 - 75 86 89 11

## ÖFFNUNGSZEITEN

Montag 15:00 - 22:00 Uhr  
Dienstag 15:00 - 22:00 Uhr  
Mittwoch 15:00 - 22:00 Uhr  
Donnerstag 15:00 - 22:00 Uhr  
Freitag 15:00 - 22:00 Uhr  
Samstag 11:00 - 22:00 Uhr  
Sonntag 11:00 - 22:00 Uhr

Für Monats-/Jahreskarten-Besitzer ist der Nebeneingang (Rückseite) täglich von 7.30 - 22.30 Uhr geöffnet. Außerhalb der offiziellen Öffnungszeiten steht kein Personal zur Verfügung.

Die aktuellen Öffnungszeiten finden Sie auf unserer Homepage [www.kletterzentrum-bayreuth.de](http://www.kletterzentrum-bayreuth.de)

# KLETTERZENTRUM



## Kursprogrammangebote

Über unser Kursangebot erlernen Sie nicht nur die wichtigsten Grundkenntnisse die Sie für das selbstständige Klettern und Bouldern benötigen. Gemeinsam mit unseren Trainern können Sie gezielt an der Verbesserung Ihrer persönlichen Stärken arbeiten.

### **Boulder:**

Grundkurs: 10 - Woche - Training  
Technikkurs  
Kinderboulderkurs (Kurse von 7 bis 9 Jahren und 10 bis 13 Jahren)  
Inhalte: gezielte Verbesserung der persönlichen Stärken

### **Klettern:**

Grundkurs: Sportklettern (Toprope-Schein)  
Fortgeschrittenen-Kurs (Vorstiegsschein)  
Kurs „von der Halle an den Fels“  
Kurs am Fels (nach Vorstiegsschein/Halle)

Aktuelle Kurstermine sowie Informationen zu unserem Kursangebot finden Sie auf unserer Homepage [www.kletterzentrum-bayreuth.de](http://www.kletterzentrum-bayreuth.de).

Spezielle Angebote sind auf Anfrage möglich (Personaltraining, Familientraining u.Ä).

Wir freuen uns auf Sie und beraten Sie gerne:

- bei Kindergeburtstagen
- Firmenevents (Betriebsausflüge, teambildende Maßnahmen)

Ihr Spezialist für Kletterschuhreparaturen in Bayreuth



**Michael Walther**  
Orthopädieschuhmachermeister  
*... der etwas andere Schuhmacher!*

Beautgasse 8 | 95444 Bayreuth  
Tel.: 0921-34796088 | Fax: 0921-16826069  
[www.dereitwasandereschuhmacher.de](http://www.dereitwasandereschuhmacher.de)  
[info@dereitwasandereschuhmacher.de](mailto:info@dereitwasandereschuhmacher.de)



# KLETTERZENTRUM

## DAV Kletterzentrum Bayreuth - Eintrittspreise

Karten-Optionen	DAV-Mitglieder Sektion Bayreuth	DAV-Mitglieder anderer Sektionen	Nicht-Mitglieder
<b>Tageskarte:</b> Kinder 6-13 Jahren	2,70 Euro	4,30 Euro	5,40 Euro
<b>Tageskarte:</b> Jugendliche 14-17 J. sowie Schüler, Studenten, Senioren, FÜL DAV Sektion Bayreuth	5,40 Euro	7,00 Euro	8,00 Euro
<b>Tageskarte:</b> Erwachsene	7,00 Euro	8,50 Euro	9,50 Euro
<b>Tageskarte:</b> Familien (mit beliebig vielen eigenen Kindern bis einschließlich 17 J.)	16,00 Euro	19,30 Euro	23,50 Euro

<b>10-er Karte:</b> Kinder von 6-13 J.	24,30 Euro	38,70 Euro	48,60 Euro
<b>10-er Karte:</b> Jugendliche 14-17 J. sowie Schüler, Studenten, Senioren, FÜL DAV Sektion Bayreuth	48,60 Euro	63,00 Euro	72,00 Euro
<b>10-er Karte:</b> Erwachsene	63,00 Euro	76,50 Euro	85,50 Euro
<b>10-er Karte:</b> Familie (mit beliebig vielen eigenen Kindern bis einschl. 17 J.)	144,00 Euro	173,70 Euro	211,50 Euro

<b>Monatsabo (30 Tage):</b> Kinder von 6-13 J.	24,00 Euro	36,00 Euro	45,00 Euro
<b>Monatsabo (30 Tage):</b> Jugendliche 14-17 J. sowie Schüler, Studenten, Senioren, FÜL DAV Sektion Bayreuth	39,00 Euro	50,00 Euro	60,00 Euro
<b>Monatsabo (30 Tage):</b> Erwachsene	50,00 Euro	70,00 Euro	80,00 Euro
<b>Monatsabo (30 Tage):</b> Familie (mit beliebig vielen eigenen Kindern bis einschl. 17 J.)	149,00 Euro	180,00 Euro	211,50 Euro

<b>Jahreskarte:</b> Kinder 6-13 Jahren	135,00 Euro		
<b>Jahreskarte:</b> Jugendliche 14-17 J. sowie Schüler, Studenten, Senioren, FÜL DAV Sektion Bayreuth	270,00 Euro		
<b>Jahreskarte:</b> Erwachsene	385,00 Euro		
<b>Jahreskarte:</b> Familien (mit beliebig vielen eigenen Kindern bis einschließlich 17 J.)	605,00 Euro		

Nach Bedarf ist es möglich Schuhe, Seile, Gurte und Chalkbags gegen eine geringe Gebühr zu leihen.  
Die genauen Preise können Sie unter [www.kletterzentrum-bayreuth.de](http://www.kletterzentrum-bayreuth.de) einsehen.

## Ausflug zur Kletterhalle „Zuckerhut“ in Wunsiedel



Am späten Vormittag ging es vom Parkplatz am Kletterzentrum aus endlich los nach Wunsiedel. Nach ungefähr eineinhalb Stunden Fahrt kamen wir schließlich gutgelaunt am Parkplatz der Kletterhalle „Zuckerhut“ an. Dort mussten erst einmal die mitgebrachten Ausrüstungsgegenstände, bestehend aus Seilen, Klettergurten und Karabinern, sowie die Rucksäcke mit Proviant für zwischendurch vom Auto ausgeladen und in die Halle getragen werden. Und dann ging es mit der Kletterei auch schon los. Die Kinder waren hochmotiviert und haben die verschiedensten Kletterrouten ausprobiert. Ein Highlight war eine ca. 15 m lange Strickleiter, an der man sich entweder in luftige Höhen hangeln oder einfach nur quer durch die Halle schwingen konnte. Nach ausgiebigen Brotzeiten, dem von allen absolvierten Faltest und zu guter Letzt einem Saunabesuch bzw. einer letzten Runde bouldern, wer auf die Sauna keine Lust hatte, machten wir uns müde und zufrieden auf den Rückweg. Mit der Ankunft am Kletterzentrum Bayreuth war ein weiterer schöner Ausflug zu Ende gegangen. Jakob Zapf

## Weihnachtsfeier am 13.12. 2014

Am späten Samstagnachmittag trafen sich der Äffchenclub und die Jugend 2.1 gemeinsam im Kletterzentrum. Zuerst wollten wir die Fotos von sämtlichen Ausflügen des zu Ende gegangenen Jahres anschauen. Geocaching, Wagenthalhütte, Buchstein, Bouldercup & Kletterschein, Nordbayerncamp und Kletterhalle Zuckerhut...Es war wirklich einiges zusammenkommen. Also hieß es Leinwand und Beamer aufbauen! Wer hätte gedacht, dass es so kompliziert ist die ganzen Kabel (es war ein richtig schöner Kabelsalat) an die passenden Anschlüsse anzustöpseln? Nach einigen vergeblichen Versuchen lichtete sich das Kabelchaos dann mit vereinten Kräften so langsam. Geschafft! Der Beamer war schon mal funktionsbereit. Also nur noch die Leinwand! Der Raster blockierte die Stange für die Halterung nicht, warum auch immer... Zum Glück gibt es Seile! Damit wurde das Ganze dann richtig schön stabil von oben befestigt. Man muss sich nur zu helfen wissen. Danach konnten wir auch endlich loslegen uns die Bilder anzuschauen. Die mitgebrachten Plätzchen wurden auf dem Tisch verteilt, die Bänke zurechtgerückt und ein paar holten sich sogar bequeme Kissen. Bei einigen der Fotos gab es Lacher und Gekicher (schreckliche Schnappschüsse!) und wir ließen



## Ausflug zur Kletterhalle „Zuckerhut“ in Wunsiedel



das Erlebte natürlich auch wieder aufleben und das Jahr Revue passieren!

Nachdem wir mit allen Fotos durch waren und der Beamer wieder eingepackt war, gab's dann auch Kinderpunsch (das Risiko jemand verschüttet seinen Punsch auf die teuren Geräte war mir dann doch etwas zu groß). Nun wurde bei Weihnachtsmusik noch zusammen gebouldert und am Turm geklettert und zum Abschluss noch ein Boulderspiel gespielt. Wir hatten das Kletterzentrum so ab 18.00 Uhr dann auch fast komplett für uns, da es ja an diesem Samstag offiziell geschlossen war! Sturmfrei und Plaaaaaatz!

Naja und wie das immer so ist, läuft nicht alles komplett rund ab. Der Alarm begann zu läuten (irgendwer muss wohl an den Hebel der hinteren Tür gekommen sein...). Also Mathias, obwohl er erst vor fünf Minuten gegangen war, anrufen und ihn zurückbeordern, damit er doch bitte diesen nervigen Ton abstellt. Zum Glück war's dann ziemlich schnell wieder ruhig. Um 19.30 Uhr wurden schließlich alle so langsam abgeholt. Sofern die Eltern den Rückeingang gefunden haben. Die Vordertür war nämlich verschlossen und konnte auch nicht aufgemacht werden, weil sonst der Alarm wieder angegangen wäre... Gegen 20 Uhr konnten auch die letzten Kletteräffchen überzeugt werden die Kletterhalle zu verlassen. Ein schöner Abschluss für das zu Ende gegangene Jahr!

Schöne Weihnachten euch allen und wünsch' einen guten Rutsch ins Neue Jahr mit gaaaaanz viel Schnee zum Ski- und Schlittenfahren! (Ursprünglich wollten wir davor am Nachmittag noch auf der Bürgerreuth Schlittenfahren gehen, doch ohne den passenden Niederschlag und zu warmes Wetter konnten wir das leider vergessen...) Also alle ganz fest die Daumen drücken, dass der Schnee noch kommt und es schön kalt wird! Mal sehen was uns das kommende Jahr so erwarten wird... Ein Winterwochenende auf der Wagenthalhütte (mit hoffentlich mehr Schnee!) und die Teilnahme am diesjährigen Bayerncamp der JDAV im Sommer sind schon mal geplant.

**Torten Schmiede**  
Café & sweet Catering



by Alexander Pleithner

**Konditormeister**

Ludwigstraße 10

95444 Bayreuth

0921 1680 8031

[www.torten-schmiede.de](http://www.torten-schmiede.de)



Dienstag bis Freitag: 12.30 bis 18 Uhr Samstag: 10 bis 18 Uhr

## Ausflug zum Buchstein

Der Äffchenclub fuhr am 22.05.2014 mit den Fahrrädern zum Buchstein. Über den Uniradweg ging es im Gänsemarsch in einer langen Kolone über das Kreislehrgut zum Buchstein. Am Buchstein wurden die Räder geparkt und es ging zum Sandsteinklettern. Das war mal ganz was anderes. Die Heimfahrt zog sich etwas länger hin, es musste immer mal wieder auf Nachzügler gewartet werden.



## Winterwochenende auf der Wagenthalhütte



Am Freitag auf d'Nocht (16 Uhr) montier i die Schi auf mei Auto (Stadtjugendringbus) und dann begib i (12 Kinder, Jugendliche und Jugendleiter) mi... ins Fichtelgebirge. Mitte Januar war es wieder so weit: unsere Skifreizeit auf der Wagenthalhütte stand an. Nachdem wir mit kleiner Verspätung vom Kletterzentrum loskamen, ging es mit großer Vorfreude auf nach Oberwarmensteinach. Angekommen auf der Hütte, wurde nach der Aufteilung der Schlafstätten, erst einmal der reißende Gebirgsbach (Treppe) mit den Kajaks (Schlafsäcke) befahren. Zum Essen gab's Sandwiches in allen erdenklichen Variationen, um dann den Abend mit der einen oder anderen Runde Werwolf zu beschließen.

Am Samstag ging es dann nach einem ausgedehnten Frühstück ab auf die Piste. Die Ochsenkopf-Nordpiste befand sich, „durch die vorhandene Maschinenschneegrundlage, in sehr gutem Zustand“ (Wintersportbericht), was man sogar fast unterschreiben konnte. So genossen wir viele tolle Bergabfahrten und zeigten dabei den, diszipliniert in Reih' und Glied stehenden, Skischülern die JDAVlerische Sauhaufenformation. (Sorry an die Hottenroth-Skilehrer). Pünktlich zu Liftschluss ging's zurück zur Hütte, um mit der neuen Sitz-Koch-Methode Tortellini mit Tomatensoße zu zaubern. Nach einer späten Pudding-Session und einer trolligen Gute-Nacht-Geschichte fielen dann auch denn Letzten die Augen zu.



Aufgrund der positiven Resonanz aus dem letzten Jahr, flogen auch heuer wieder unzählige Pfannkuchen durch die Luft, um den Sonntagmorgen mit einem Pfannkuchenbrunch zu verbringen. Nach dem gemeinsamen Reinemachen der Hütte, machten wir uns auch schon wieder auf die Rückfahrt nach Bayreuth auf, wobei man im vollbesetzten Bus eine atemberaubende Ruhe genießen konnte. Dankeschön an alle Teilnehmer und bis zum nächsten Jahr!



## Jugendinfo

- Neumitglieder einer Jugendgruppe können nur nach persönlicher Absprache mit dem Gruppenleiter aufgenommen werden.
- Unangemeldete Gruppenbesucher müssen wir leider wieder nach Hause schicken.
- Wenn die Gruppe mit einer maximalen Teilnehmerzahl belegt ist gibt es eine Warteliste für den nächsten freien Platz.

Aktuelle Informationen zu unserem Jahresprogramm findet Ihr unter [jdav.alpenverein-bayreuth.de](http://jdav.alpenverein-bayreuth.de)  
Dort könnt ich Euch zu unserem Newsletter anmelden, um immer auf dem Laufenden zu sein.

## Kreative Gestaltungsideen...

## ...vom Schreiner



Lassen Sie sich kompetent beraten und von der preiswerten Leistungsvielfalt überzeugen

- Möbel für Ihre Lebensräume
- Individuelle Erweiterung Ihrer Einrichtung
- Kreative Wand- und Deckenverkleidungen
- Laminat- und Fertigparkettverlegung
- Fenster und Türen – neu oder zur Reparatur
- Balkon- und Terrassenbedachungen
- Dachflächenfenster
- Treppen
- Boulderwände und Fallschutz
- Individuelle Zuschnitte und Anfertigungen
- ...auch für Ihr Problem findet sich eine Lösung

### Mathias Schliwa

Schreinermeister

95463 Bindlach

Griesweg 5

tel: 09208-329

fax: 09208-586235

mobit: 0172-7559028

email: [info@schliwa-online.de](mailto:info@schliwa-online.de)

internet: [www.schliwa-online.de](http://www.schliwa-online.de)

## Unser Angebot

### Äffchenclub

**Altersgruppe:** 7-11 Jahre  
**Programm:** Klettern, Boulder, weiteres Programm nach Ankündigung  
**Termine:** wöchentlich Donnerstag  
**Kontaktanfrage:** Julia Sandner  
Vincent Krämer  
Johannes Stöhr

### Klettermäuse

**Altersgruppe:** 7-12 Jahre  
**Programm:** Klettern, Boulder, weiteres Programm nach Ankündigung  
**Termine:** wöchentlich Dienstag  
**Kontaktanfrage:** Anja Schnell, Angelika Wanka

### Kletter-Junioren

**Altersgruppe:** 18-25 Jahre  
**Programm:** Klettern und Bouldern in Halle und Fels  
**Termine:** im Winter wöchentlich Donnerstag im KLZ, im Sommer Termine nach Absprache in der Fränkischen  
**Kontaktanfrage:** Manuela Pleithner

### Leistungs-Kader

**Altersgruppe:** 12-18 Jahre  
**Programm:** leistungsorientiertes Klettern und Bouldern, taktische Vorbereitung auf Wettkämpfe, Ausgleichstraining  
**Termine:** wöchentlich Freitag  
**Kontaktanfragen:** Maximilian Humm,  
Marius Radtke,  
Ronja Kellner

### PandaandaWanda

**Altersgruppe:** 11-14 Jahre  
**Programm:** Klettern und Bouldern, weiteres Programm nach Ankündigung  
**Termine:** wöchentlich donnerstag  
**Kontaktanfrage:** Jakob Zapf  
Philipp Auernheimer

### Every 2<sup>nd</sup>

**Altersgruppe:** 11-15 Jahre  
**Programm:** Klettern und Bouldern, weiteres Programm nach Ankündigung  
**Termine:** wöchentlich Montag  
**Kontaktanfragen:** Mathias Schliwa

### Kletter-Kader

**Altersgruppe:** Kinder/Jugendliche  
**Programm:** leistungsorientiertes Klettern, Wettkämpfe, weiteres Programm nach Ankündigung  
**Termine:** wöchentlich Freitag  
**Kontaktanfragen:** Frank Soldner

### Junioren

**Altersgruppe:** 18-25 Jahre  
**Programminhalte:** Skitouren, Hochtouren, Alpinklettern, Sportklettern, Mountainbiken, genaues Programm nach Ankündigung  
**Termine:** kurzfristig per Newsletter unter [jdav.alpenverein-bayreuth.de](http://jdav.alpenverein-bayreuth.de)  
**Kontaktanfrage:** Mathias Schliwa

Die einzelnen Jugendgruppen und mehr zu unseren Aktivitäten findet ihr auch auf unserer Homepage [www.jdav.alpenverein.de](http://www.jdav.alpenverein.de)

## Willkommen im Jugendleiter-Team!

# WE WANT YOU !

**Wir suchen DICH als Verstärkung für unser engagiertes Jugendleiter-Team**

**Das musst DU mitbringen!**

Spaß an sportlichen Aktivitäten, wie:

- Klettern, Bouldern
- Skifahren oder Boarden
- Wandern oder Hochtour
- und kannst dich auch für andere Spielarten des Bergsports begeistern?

**DU willst!**

- eine fundierte Ausbildung für Alpinsport und Gruppenarbeit bekommen?
- Teil von einem der größten Jugendverbände Deutschlands werden?



**Das bieten wir DIR!**

- Grundausbildung zum Jugendleiter des DAV
- Jährliche Schulungen um deine Fähigkeiten und Kenntnisse zu verbessern
- Jede Menge Kinder und Jugendliche, die heiß auf Klettern und mehr sind...
- kein Geld, aber interessante Vergünstigungen...

Wenn du Teil eines prima Teams werden willst, dann schau bei unseren Gruppenstunden vorbei oder melde dich bei unserem Jugendreferenten

Mathias Schliwa  
Tel. 01 72-7 55 90 28  
mathias.schliwa@alpenverein-bayreuth.de

jdav.alpenverein-bayreuth.de

## Vom Jugendleiter zum Fachübungsleiter / Trainer C:

Jugendleiterinnen und Jugendleiter, die die entsprechenden Aufbaumodule absolviert haben und die Fachübungsleiterausbildung machen wollen, können direkt in die FÜL-/ Trainerausbildung einsteigen. Für nachfolgende JL-Ausbildungslehrgänge gilt die Anerkennung als entsprechender FÜL-/Trainer Lehrgang:

Jugendleiter/in		Trainer/in
GA Sportklettern oder AM Sportklettern 1 + AM Sportklettern 2	▶	TrC Sportklettern LG 1, Breitensport
AM Sportklettern 1 + AM Sportklettern 2	▶	TrC Sportklettern LG 1, Breitensport
AM Sportklettern 2 + AM Sportklettern 3	▶	TrC Sportklettern LG 1, Wettkampfklettern
GA Winter oder AM Skibergsteigen 1 + AM Skibergsteigen 2	▶	FÜL Skibergsteigen LG1
AM Skibergsteigen 1 + AM Skibergsteigen 2	▶	FÜL Skibergsteigen LG1
GA Sommer/Sportklettern/Winter + AM Bergsteigen + AM Alpinklettern	▶	TrC Bergsteigen LG1
GA Sommer + AM Bergsteigen	▶	DAV Wanderleiter

GA: Grundausbildung AM: Aufbaumodul TrC: Trainer C



# Businesshotel Kramsacher Hof

**Seit 2010 beliebtestes Seminarhotel Tirols**

- ✓ Ganzjährig geöffnet
- ✓ 24 Stunden Check-In
- ✓ Ab 6.00 Uhr Frühstück
- ✓ Kostenloses Wireless Lan
- ✓ Vital-Saunagarten Wellnessbereich
- ✓ Alpbachtal Seenland Card
- ✓ Internationale Küche
- ✓ Veranstaltungsräume / Mithilfe bei Planung und Organisation von Events, Seminare, Ausflügen...
  - ✓ Kostenlose Parkplätze vor dem Hotel
  - ✓ Nur 2 min von der Autobahn entfernt



**KRAMSACHER HOF**  
**Businesshotel Kramsacher Hof**  
Familie Christine & Harald Kreidl

Claudiaplatz 9 • 6233 Kramsach • Email: [info@kramsacherhof.com](mailto:info@kramsacherhof.com)



# KENNEN SIE SCHON?



## Interview mit Ulrich Albinus, Geschäftsführer und Schatzmeister der Sektion Bayreuth

**Uli, die obligatorische Frage zuerst: seit wann bist du im Alpenverein?**  
Seit Juni 2011.

**Was hat dich dazu bewegt dem Verein beizutreten?**

Angefangen hat alles mit einer Wanderung auf den Oberpfalzturm mit meiner Familie. Da habe ich bemerkt, dass meine damals 6 jährige Tochter Carolin gut zu Fuß ist und sie gefragt ob sie mit mir nicht mal in die Berge gehen möchte. Unsere erste Tour war dann von St. Bartholomä über den Rinnkendlstieg zur Kührohnhütte und am nächsten Tag wieder runter durch den Wimbachklamm. Das hat sie so gut gemacht, dass ich uns beide bei der Sektion Bayreuth angemeldet habe.



**Du hast das Ehrenamt als Schatzmeister übernommen. Was hat dich dazu bewegt diese schwere Aufgabe auf sich zu nehmen?**

Weis der Geier was mich da geritten hat – nein im Ernst: Ich habe schon bald meine Verbundenheit zur Sektion bemerkt und ein halbes Jahr später kam der Anruf ob ich nicht Schatzmeister werden möchte. Ich habe, sehr zum Leidwesen meiner Frau, spontan zugesagt ohne das Ausmaß zu ahnen, was auf mich zukommt.

**Du warst beim Bau des Kletterzentrums von Anfang an dabei. Auch bei der finanziellen Planung hast du dich stark beteiligt. Wie siehst du die Entwicklung des Kletterzentrums aus heutiger Sicht?**

Wir sind gerade mal aus den Kinderschuhen raus und im Wachsen und Werden. Da ist noch eine Menge Potential nach oben. Die Orgasport-Studie als Basis war die finanzielle Planung damals schon halb fertig und somit die Grundlage, der mir zur Verfügung stehenden Daten. Mir war aber klar, dass es zum Gelingen mehr braucht als nur „Eintritte“. Auch ein rein ehrenamtliches Engagement als Betriebsleitung würde nicht den Erfolg bringen. Die finanziellen Verpflichtungen müssen, so rasch als möglich erfüllt werden. Wir benötigten jemanden, der die Halle „lebt“ und mit viel, viel Herzblut zu Leben erweckt. Ebenso war es erforderlich einen enge Vernetzung in die Kletter und Boulder-Szenen zu gewinnen. Mir fiel ein Stein vom Herzen als ich Lucia das erste Mal auf meiner Terrasse zu einer Besprechung als designierte Betriebsleitung vorgestellt bekam. Sie war die einzig richtige Person und hatte das nötige Potential. An dieser Stelle ein großes Dankeschön an Lucia, für ihre tolle und aufopferungsvolle Arbeit. Die Zahlen und die auch schon weit über die Landesgrenzen hinausgehende Resonanzen der Szene zeigen, dass der von uns eingeschlagene Weg der richtige ist. Inzwischen gibt sich das „who is who“ der Boulderer in unserer Halle die Klinke in die Hand. Fachfirmen, Schulen, Kletterausbilder trainieren mit ihren Kursteilnehmern, Kinder feiern ihren Geburtstag bei uns und das Publikum wird immer breiter und vielschichtiger.

**Jetzt hast du auch noch das Amt des Geschäftsführers übernommen. Wie kam es dazu?**

Da kamen zwei Sachen zusammen: Die Sektion wurde sehr schnell größer und im gleichen Maße auch erforderlichen Aufgaben, die weit über mein ehrenamtliches Engagement als Schatzmeister gingen. Das Arbeitspensum wurde immer größer und breiter. Joachim und ich arbeiteten weit über das ehrenamtliches Maß hinaus. Zeitnahe Präsenz und schnelle Entscheidungen wurden von uns immer häufiger



# KENNEN SIE SCHON?

## Interview mit Ulrich Albinus, Geschäftsführer und Schatzmeister der Sektion Bayreuth

gefordert, was man im Berufsleben nur bedingt zu leisten vermag. Meine berufliche Laufbahn befand sich gerade im Wandel und somit war die Entscheidung, nicht länger in meiner Branche zu arbeiten gefallen. Das Jobangebot anzunehmen, die finanziellen Einbußen hinzunehmen um für die Sektion zu arbeiten ist eine Herzenssache.

Schatzmeister und Geschäftsführer bedeutet für mich natürlich eine Doppelbelastung. Gerade jetzt, da die fachlichen Anforderungen an dieses Amt durch das starke Wachstum der Sektion und das Kletterzentrum sehr komplex werden. Ich werde das Amt des Schatzmeisters abgeben, bis wir hierfür jemanden passenden gefunden haben werde ich aber nach Kräften weiter ehrenamtlich tätig sein.

### Was macht dir am meistens Spaß im unseren Verein?

Alles! Am meisten aber das Arbeiten mit so vielen verschiedenen Leuten und das vielfältige Spektrum der zu erledigten Themen.

### Bleibt dir noch Zeit bei so vielen Aufgaben für die Familie und wie steht sie zu deiner neuen Tätigkeit?

Zeit ist ein Problem. Zum Glück bremst mich ab und an meine Frau. Auch möchte ich weiterhin viele Touren gehen und in der fränkischen Schweiz klettern. Das kommt leider zu kurz. Wenn ich im Kletterzentrum bin dann bedauerlicherweise die meiste Zeit dienstlich.

### Was sind deine Ziele für die zwei Jahre für die Du als Geschäftsführer gewählt wurdest?

Da gibt es viele Themen:

Von der Mehrung unserer ehrenamtlichen aktiven Mitglieder, über die Fachübungsleiter, Jugendförderung und Familien bis hin zum Kletterzentrum. Alles auf die Schnelle wird nicht gehen. Die bürokratischen Pflichten verlangen leider gerade fast meine ganze Zeit. Nach und nach möchte ich mich der verschiedenen Themen annehmen.

### Wie siehst Du die Zukunft unseres Vereins. Was sollte mehr angepackt werden oder verbessert werden?

Mit Blick nach Bamberg liegt mir das Miteinander und speziell das Ehrenamt sehr am Herzen. Somit könnten wir unser Angebot für unsere Mitglieder noch attraktiver und breiter gestalten. Manche Themen können zwar nicht auf ehrenamtliche Schultern verteilt werden, jedoch wäre es schön, wenn bei unseren Aktivitäten nicht immer die gleichen Gesichter die Arbeit verrichten und sich dann auch noch rechtfertigen müssten, wenn mal was nicht so gut gelaufen ist. Allen denen, die immer vor Ort sind wenn man sie ruft möchte ich hier ganz herzlich danken, ohne euch geht's einfach nicht.

### Wie lautet dein Motto?

Dranbleiben, auch wenn's stürmt. Leicht war's noch nie.

Uli, die Redaktion dankt dir für das Gespräch



# MITTEILUNGEN



## Bericht von der außerordentliche Mitgliederversammlung am 14.11.2014

Der Grund für die außerordentliche Mitgliederversammlung am 14. November 2014 im Schwenksaal war der Wunsch der Vorstandschaft einen Geschäftsführer (m/w) einstellen zu dürfen. Ausführlichen wurde die aktuellen Belastung von Vorstandsmitgliedern und der Mitarbeiterinnen der Geschäftsstelle durch den 1. Vorsitzenden, Joachim Fend erläutert. Der Schatzmeister, Ulrich Albinus stellte die Finanzierbarkeit der neu zu schaffenden Stelle dar. Der Antrag der Vorstandschaft einen Geschäftsführer (m/w) anzustellen wurde von den anwesenden Mitgliedern einstimmig angenommen. Auch die Ergänzung der Satzung im € 18 um die Nr.5 „ Die Sektion kann eine/n Geschäftsführer/in gegen Vergütung anstellen“ erhielt die notwendige 2/3 Mehrheit. Die geänderte Satzung kann in unserem Internetauftritt unter „[www.alpenverein-bayreuth.de/de/verein/satzung.php](http://www.alpenverein-bayreuth.de/de/verein/satzung.php)“ heruntergeladen werden.

### Ortsgruppe Pegnitz: Wir stellen uns vor.

Die Ortsgruppe Pegnitz hat sich am 9. Dezember 2014 neu formiert, mit dem Entschluss unter Leitung von Heiner Seidel als Sprecher, Wolfgang Weber als Stellvertreter und Anja Lüthje als Schriftführerin weiterzumachen. Evi Schellermann wird die Kasse weiterführen.

An dieser Stelle noch mal ganz herzlichen Dank an Richard Wächter für seine 16 Jahre als Ortssprecher, seinem Team und dem geleisteten Engagement.

Alle DAV-Mitglieder und Interessierten (v.a. im Raum Pegnitz und Umgebung) laden wir ganz herzlich zu unseren Veranstaltungen und Aktivitäten ein.

Das Programm unserer Ortsgruppe wird in kürze öffentlich bekannt geben.

An dieser Stelle bedanken wir uns ganz herzlich bei Richard Wächter der die Ortsgruppe bis jetzt geführt hat.

Sie können uns wie folgt kontaktieren: Heiner Seidel 15 98  
Wolfgang Weber 91 90 90

**Hoch hinaus mit [saunafaesser.de](http://saunafaesser.de)**



**Ihre Spezialisten rund um holzbeheizte Fasssaunen und Badezuber**  
**VERKAUF & VERMIETUNG: 0921/169 1487 - [Bernhard.Selig@saunafaesser.de](mailto:Bernhard.Selig@saunafaesser.de)**



## Ausrüstungsordnung

Verbindliche Regeln für das Ausleihen von Ausrüstungsgegenständen der Sektion Bayreuth  
In der Geschäftsstelle der Sektion Bayreuth können Ausrüstungsgegenstände von Mitgliedern der Sektion Bayreuth ausgeliehen werden.

Für das Entleihen sind folgende Vorgaben zu beachten:

1. Für die ausgeliehenen Geräte werden Gebühren entsprechend der aktuellen Gebührenliste erhoben (die Liste liegt zur Ansicht in der Geschäftsstelle aus).
2. Alle entliehenen Artikel sind pfleglich zu behandeln.
3. Bei Verlust der entliehenen Artikel muss der Wiederbeschaffungswert ersetzt werden.
4. Die Rückgabe der Geräte ist nur zu den Öffnungszeiten der Geschäftsstelle möglich.
5. Für sicherheitsrelevante Gegenstände ist Folgendes zu beachten:

Die Nutzung der ausgeliehenen Geräte erfolgt eigenverantwortlich

Der Nutzer muss vom sachgerechten Gebrauch des Gerätes Kenntnis haben.

Vor jedem Gebrauch ist eine Sicherheitsüberprüfung selbständig durchzuführen. Bei Minderjährigen ist die Sicherheitsüberprüfung von einer erwachsenen Begleitperson durchzuführen.

Die Haftung für Schäden, welche bei der Benutzung der ausgeliehenen Geräte entsteht, ist auf die vom DAV abgeschlossenen Versicherungsleistung begrenzt.

Bei festgestellten Mängeln dürfen sicherheitsrelevante Geräte nicht verwendet werden.

Mängel und Beschädigungen sind bei Rückgabe sofort zu melden.

17.12.2014 Der Vorstand



Handwerkskammer  
für Oberfranken

Wir sorgen für eine  
exzellente Ausbildung  
und bestes Equipment ...

... damit es für Sie auch  
beruflich immer bergauf  
geht!

Jetzt unsere topaktuellen  
Weiterbildungskurse  
sichern auf:

[www.hwk-lernen.de](http://www.hwk-lernen.de)



Ansprechpartnerin in unserem Fortbildungs-Service-Center:  
Yvonne Will • kostenfreie Telefonnummer 0800 666 111 2 •  
[fsc@hwk-oberfranken.de](mailto:fsc@hwk-oberfranken.de)







## Bibliotheksordnung

In der Geschäftsstelle der Sektion Bayreuth können Bücher und Landkarten von Mitgliedern der Sektion Bayreuth ausgeliehen werden.

Für das Entleihen sind folgende Vorgaben zu beachten:

Medien aus der Bibliothek werden max. 4 Wochen verliehen. Verlängerungen müssen vor Ablauf der 4 Wochen rechtzeitig der Geschäftsstelle per E-Mail oder telefonisch mitgeteilt werden. Wird die Leihfrist überschritten, fällt pro Medium und Woche eine Gebühr von 1,00 € an.

Alle entliehenen Artikel sind pfleglich zu behandeln.

Bei einem Verlust der entliehenen Artikel muss der Wiederbeschaffungswert ersetzt werden.

Für die ausgeliehene Medien (Bücher / Datenträger und Landkarten) werden keine Leihgebühren erhoben.

Ausleihe und Rückgabe der Medien sind nur zu den Öffnungszeiten der Geschäftsstelle möglich.

Damit möglichst viele Mitglieder Führer, Karten usw. nutzen können, bitten wir Sie, in den Monaten Mai bis September nur eine begrenzte Anzahl von Medien auszuleihen.

Bei Meinungsverschiedenheiten entscheidet der Vorstand

17.12.2014

Der Vorstand

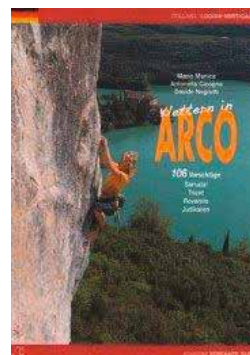
## Neu in der Bibliothek



ISBN 978-3-7633-5922-6



ISBN 978-3-7633-3083-6



ISBN 978-88-98609-15-4



ISBN 978-3-7633-4256-3



# HÜTTEN DER SEKTION BAYREUTH



*Bayreuther Hütte im Rofangebirge*



*Wagenthalhütte im Fichtelgebirge*

## Bayreuther Hütte

**Art:**

Kategorie I

**Bewirtschaftungszeitraum:**

Pfingsten bis 2. Oktoberwochenende

**Gebirgsgruppe:**

Rofangebirge (1600 m)

**Hüttenwart:**

K.-G. Friedel, Tel. 089 1404754

**Übernachtung:**

20 Zimmer- und 34 Matratzenlager

**Internet:**

[www.bayreuther-huette.de](http://www.bayreuther-huette.de)

**E-Mail:**

[info@bayreuther-huette.de](mailto:info@bayreuther-huette.de)

**Telefon:**

+43 (0)6643 425103

## Wagenthalhütte

**Art:**

Selbstversorgung

**Zeitraum:**

Nach Absprache ganzjährig möglich

**Gebirgsgruppe:**

Fichtelgebirge (715 m)

**Hüttenwart:**

Werner Schubert, Tel. 09277 974388

**Übernachtung:**

30 Lager, keine Betten

**Internet:**

[www.alpenverein-bayreuth.de](http://www.alpenverein-bayreuth.de)

**E-Mail:**

[wagenthalhuette@alpenverein-bayreuth.de](mailto:wagenthalhuette@alpenverein-bayreuth.de)



*Hans-Putschky-Haus (vormals Rabenecker Hütte)*

## Hans-Putschky-Haus

**Art:**

Selbstversorgung

**Gebirgsgruppe:**

Fränkische Schweiz

(390 m)

**Übernachtung:**

18 Lager, keine Betten

**Zeitraum:**

April - November

**Hüttenwart:**

Hermann Weich,

Tel. 0921 23380

# KLETTERANLAGEN



## Kletterwand des Graf-Münster-Gymnasiums

### Öffnungszeiten:

Ganzjährig außer Ferienzeit

Donnerstag: 19.30 - 21.30 Uhr

### Anschrift:

Graf-Münster-Gymnasium, Schützenplatz 12,  
Bayreuth (neue Turnhalle)

### Infos:

[www.alpenverein-bayreuth.de](http://www.alpenverein-bayreuth.de)

## DAV Kletterzentrum Bayreuth

### Öffnungszeiten:

Montag bis Freitag 15.00 - 22.00 Uhr

Samstag: 11.00 - 22.00 Uhr

Sonntag: 11.00 - 22.00 Uhr

### Anschrift:

DAV Kletterzentrum Bayreuth,  
Schwabenstraße 27, 95448 Bayreuth

### Infos:

Telefon: 0921 75868911

[www.kletterzentrum-bayreuth.de](http://www.kletterzentrum-bayreuth.de)

[info@kletterzentrum-bayreuth.de](mailto:info@kletterzentrum-bayreuth.de)

ERFAHRUNG, QUALITÄT, KOMPETENZ AM BERG.



## DIE BERGE SIND UNSER ZUHAUSE. ZU JEDER ZEIT.

Mehr als ein Gefühl: Daheim sein heißt für uns, die schönsten Momente gemeinsam genießen.

Bergreisen weltweit – der neue Katalog ist da! Jetzt anfordern unter: [www.dav-summit-club.de](http://www.dav-summit-club.de)



30 € Buchungsrabatt  
p. a. für DAV Mitglieder

Beratung und Buchung:  
DAV Summit Club GmbH – Bergsteigerschule des Deutschen Alpenvereins  
Am Perlacher Forst 186 – 81545 München – Deutschland  
Telefon +49 89 64240-0 | [info@dav-summit-club.de](mailto:info@dav-summit-club.de) | [www.dav-summit-club.de](http://www.dav-summit-club.de)





# MITGLIEDERSERVICE

## Kopiervorlage: Kursanmeldeformular

Die angegebenen Teilnahmegebühren gelten nur für Mitglieder der DAV Sektion Bayreuth. Die Teilnahmegebühr für Nicht-Mitglieder beträgt, wenn nichts anders angegeben, die doppelte Gebühr. Die Teilnahmeöglichkeit an den Angeboten kann für Nicht-Mitglieder beschränkt sein.

### Anmeldung für Veranstaltungen der DAV Sektion Bayreuth

<b>Kurs-/ Tournummer</b>	<input type="text"/>	<b>Kurs-/ Tourbezeichnung</b>	<input type="text"/>
<b>Name</b>	<input type="text"/>	<b>Vorname</b>	<input type="text"/>
<b>Straße</b>	<input type="text"/>	<b>PLZ/Wohnort</b>	<input type="text"/>
<b>Telefon (geschäftlich)</b>	<input type="text"/>	<b>Telefon (privat)</b>	<input type="text"/>
<b>Email</b>	<input type="text"/>	<b>Mitgliedsnummer*</b>	<input type="text"/>
<b>Notfallkontakt</b> Name, Adresse	<input type="text"/>		
<b>Notfallkontakt</b> Telefon, Email	<input type="text"/>		
<b>Ort, Datum</b> <b>Unterschrift</b>	<input type="text"/>		

\* Die ersten 11 Stellen auf dem Ausweis

# MITGLIEDERSERVICE



Mitglieds-kategorie	Mitgliedsbeitrag/ Jahr bei Eintritt zw. 01.01. und 31.08.	1.Mitgliedsbeitrag bei Eintritt zw. 01.09.und 01.12.
<b>A-Mitglieder</b>		
Mitglieder ab dem vollendeten 25.Lebensjahr <sup>1)</sup> , die keiner anderen Kategorie angehören. Sie bezahlen den vollen Beitrag der Sektion.	56,00 €	42,00 €
<b>B-Mitgliederermäßigter Beitragsauf Antrag</b>		
-Der Ehepartner gehört der selben DAV-Sektion an wie das dazugehörige Mitglied mit Vollbeitrag <sup>2)</sup>		
-Der Partner <sup>3)</sup> gehört der selben DAV-Sektion an wie das dazugehörige Mitglied mit Vollbeitrag <sup>2)</sup>	31,00 €	23,00 €
-Aktive Mitglieder der Bergwacht		
-Mitglieder, die das 70.Lebensjahr vollendet haben <sup>1)</sup>		
-schwerbehinderte Mitglieder <sup>5)</sup> ab dem vollendeten 18. Lebensjahr <sup>1)</sup>		
<b>C-Mitglieder(Gast-Mitglied)</b>		
Mitglieder, die als A- oder B- oder als Junior oder als Kind/Jugendlicher einer anderen Sektion des DAV oder ÖAV oder AVS angehören.	28,50 €	21,50 €
<b>D-Mitglieder, Junioren</b>		
Junioren ab dem vollendeten 18.Lebensjahr bis zum 25. Lebensjahr <sup>1)</sup>	31,00 €	23,00 €
<b>K/J-Mitglieder</b>		
Kinder /Jugendliche bis zum vollendeten 18.Lebensjahr <sup>1)</sup> - Einzelmitgliedschaft	17,00 €	13,00 €
Kind/Jugendlicher im Familienbeitrag		
schwerbehinderte Kinder / Jugendliche <sup>5) 6)</sup>	6,00 €	4,50 €
<b>Familienbeitrag <sup>4)</sup></b>		
die Familienmitglieder der selben Sektion angehören <sup>4)</sup> ab dem 2. Kind/Jugendlichen beitragsfrei	93,00 €	69,50 €
<b>Alleinerziehende <sup>4)</sup></b>		
alle Mitglieder der selben Sektion angehören <sup>5)</sup> ab dem 2. Kind/Jugendlichen beitragsfrei	62,00 €	46,50 €
Aufnahmegebühren: A-, B-, C-, D-, K/J-Mitglieder und Alleinerziehende: 15,00 € Familien: 30,00 €		

## Anmerkungen:

- <sup>1)</sup> Für die Einordnung in eine Beitragskategorie sind jeweils die Verhältnisse zu Beginn des Kalenderjahres (am 1. Januar) maßgebend. Die Umstufung in eine neue Kategorie erfolgt jeweils in dem seinem Geburtstag folgenden Jahr. Unterjähriger Kategoriewechsel ist nicht möglich.
- <sup>2)</sup> Liegt eine der Voraussetzungen für den Partnerbeitrag nicht mehr vor, entfällt der Partnerbeitrag. Es erfolgt ab dem folgenden Kalenderjahr eine Umkategorisierung zum Mitglied mit Vollbeitrag.
- <sup>3)</sup> Alle Mitglieder haben eine identische Anschrift.
- <sup>4)</sup> Der Mitgliedsbeitrag wird in einem Zahlungsvorgang beglichen.
- <sup>5)</sup> Der Grad der Behinderung beträgt mindestens 50%.
- <sup>6)</sup> Sonderregelungen möglich

Der Austritt eines Mitgliedes ist bis jeweils zum **30. September** schriftlich (Brief oder Fax) , eigenhändig unterschrieben, der Sektion mitzuteilen, damit er zum Folgejahr wirksam wird.



# MITGLIEDERSERVICE

## Lohnende Vorteile

Um die Mitgliedschaft in der Sektion Bayreuth für Sie noch attraktiver zu machen, haben wir mit einigen Firmen Sonderrabatte für unsere Sektionsmitglieder vereinbart.

Bitte jeweils den DAV-Ausweis vorzeigen.

In der Lohengrin Therme erhalten Sie einen Rabatt von ca. 10% auf den Eintrittspreis.

Die Therme Obersees gewährt Ihnen einen Rabatt von ca. 10% auf den Eintrittspreis. Die ermäßigten Karten für die Bade- bzw. Saunawelt gibt es in unserer Geschäftsstelle. Bitte den DAV-Ausweis mit in die Therme nehmen.

DAV-Mitglieder können bei Globetrotter Ausrüstung die DAV-GlobetrotterCard beantragen; sie beinhaltet vor allem einen 5 bis 10% höheren Rabatt als bei der „normalen“ Globetrotter-Kundenkarte. Zusätzlich fließen 1,5% der Umsätze an den DAV.

Eine Ermäßigung für DAV Mitglieder bieten auf Sportartikel folgende Firmen an: 3d-project, 2ndsky Shop, Doris Bohrer, Schuhmacher Walther, Sporthaus Leithner, Der Skandinavier, Radbar sowie Schöffel-Lowa Store.



## Unser Service für Sie

### Umfangreiche Veranstaltungsprogramme mit vielen Kursen und Touren:

Unter qualifizierter Anleitung bei Grund- und Aufbaukursen lernen und erfahren Sie das Know-how für viele Bergsportarten. Bei den ersten Schritten zur alpinen Selbständigkeit unterstützen Sie unsere Veranstaltungsleiter/innen in speziellen Kursen und auf Touren zu interessanten Zielen. Die umfangreichen Sommer- und Winterangebote werden jeweils im April und Oktober im Sektionsheft veröffentlicht und im Internet ständig aktualisiert.

### 2 Selbstversorgerhütten:

Speziell für Mitglieder stehen die sektionseigenen Selbstversorgerhütten in der Fränkischen Schweiz und im Fichtelgebirge mit heimeliger und privater Atmosphäre für schöne Tage mit der Familie und Freunden zur Verfügung.

### Kletteranlagen:

Vergünstigter Zugang zu den Kletteranlagen im GMG und im DAV Kletterzentrum.

### Fitness:

Im Winterhalbjahr bietet die Sektion wöchentlich kostenfreie Fitnessgymnastik und über das ganze Jahr Fitness Generation 60plus an.

### Kinder, Jugend und Familie:

Die drei Jugendgruppen und die Jungmannschaft treffen sich regelmäßig in der Woche und klettern, bouldern und spielen gemeinsam. Für die jungen Familien bietet die Familiengruppe ein buntes und abwechslungsreiches Veranstaltungsprogramm.

### Abteilungen und Gruppen:

Zahlreiche Interessengruppen sowie eine Orts-



## Lohnende Vorteile

gruppe: Hier finden Sie Anschluss an Gleichgesinnte zu gemeinsamen Aktivitäten quer durch die Bandbreite des alpinen Betätigungsfeldes.

### Vortragsprogramm:

Alpine Höchstleistungen, spannende Expeditions- und Reiseberichte in Wort und Bild mit Referenzen zum „Anfassen“.

### Informationen:

Zweimal im Jahr erhalten Sie kostenlos die Mitgliederzeitschrift „Bayreuth alpin“ und alle zwei Monate „Panorama“, die Mitteilungen des DAV. Ausrüstungsverleih und alpine Bücherei: Alpine Ausrüstung vom Steigeisen bis zum Lawinenairbag können Sie kostengünstig in der Geschäftsstelle ausleihen sowie die für die Tour benötigten Landkarten, Führer und Bücher.

### Internet:

Topaktuelle Infos und Veranstaltungsprogramme unter [www.alpenverein-bayreuth.de](http://www.alpenverein-bayreuth.de) bzw. alle Jugendaktivitäten unter [www.jdav.alpenverein-bayreuth.de](http://www.jdav.alpenverein-bayreuth.de)

## Mitgliedsvorteile auf über 2000 Hütten aller großen europäischen Bergsteigervereine

- Ermäßigte Übernachtungsgebühren
- Exklusiver Zugang zu Selbstversorgerhütten  
Günstiges Bergsteigeressen und -getränk, Teewasser

## Versicherungsschutz!

- Such-, Bergungs- und Rettungskosten: Erstattet werden die Kosten je Person und Ereignis bis 25.000,- Euro für Such-, Bergungs- und Rettungskosten bei Bergunfällen.

- Unfallbedingte Heilkosten (Arzt, Krankenhaus): Erstattet die Kosten der notwendigen medizinischen Hilfe im Ausland bei Unfallverletzung während der Ausübung von Alpinsport. Der ASS deckt nur unfallbedingte Heilkosten; Heilkosten aufgrund Krankheit sind nicht abgedeckt.

- 24 Stunden Notrufzentrale:  
Tel.: +49 (0) 89/30 65 70 91 bei Bergnot oder Unfällen während der Ausübung von Alpinsport

- Der Unfallversicherungsschutz leistet:  
5.000 Euro bei Unfalltod  
25.000 Euro bei Vollinvalidität (100%)  
25.000 Euro für Bergungskosten bei Unfalltod

Im Todesfall ist der Unfall-Tod der R+V Allgemeinen Versicherung unverzüglich, spätestens innerhalb 14 Tagen, unter der Telefonnummer 0800/533-1111 mitzuteilen.

- Sporthaftpflicht-Versicherung (Generali Versicherung AG): Absicherung der gesetzlichen Haftpflichtansprüche aus Personen- und Sachschäden mit bis zu 6.000.000,- Euro, sofern sich diese Ansprüche aus den genannten sportlichen Aktivitäten nach Ziffer 2 AVB-DAV-ASS 2011 ergeben.

- Geltungsbereich: weltweit, bei Bergnot oder Ausübung von Alpinsport (siehe Ziffer 2 AVB-DAV-ASS 2011) ausgenommen sind u.a. die Ausübung von Alpinsport (z.B. Trekkingtouren) im Rahmen von Pauschalreisen außerhalb Europas (siehe Ziffer 3 AVB-DAV-ASS 2011) und Expeditionen.

**Solange der Jahresbeitrag nicht bezahlt ist, haben Sie jedoch keinen Versicherungsschutz.**

# Immobilien Leupold

Immobilienberatung – fachkundig & fair!

## Großzügiges, neuwertiges Einfamilienhaus

Nähe Eremitage – umweltfreundliches,  
energiesparendes Heizsystem

8 Zimmer,  
2 Bäder, 3 WCs

Gr. Wohnbereich,  
Wohnküche

Energiespar-  
heizung m. Solar



**KP 605.000 €**



Automatische  
Pellet-Heizung

2 Balkone,  
Hobbyräume

Großzügige  
Doppelgarage

Richard-Wagner-Straße 26 • 95444 Bayreuth  
Telefon: 0921 - 78 69 500 • [info@leupold-immo.de](mailto:info@leupold-immo.de)

[www.leupold-immo.de](http://www.leupold-immo.de)



# AUF EINEN BLICK



## Geschäftsführender Vorstand

<b>1. Vorsitzender</b>	Joachim Fend	(0921) 53777
<b>2. Vorsitzender</b>	Nikolaus Bosch	(0921) 5086999
<b>Geschäftsführer</b>	Ulrich Albinus	(0921) 5071040
<b>Schriftführerin</b>	Jaroslava Pospisil	(0921) 1635980
<b>Naturschutzreferent</b>	Dirk Lüder	(0921) 1512085
<b>Jugendreferent</b>	Mathias Schliwa	(09208) 329

## Beirat

<b>Ortsgruppe Pegnitz</b>	Heiner Seidel	(09241) 1598
<b>Hüttenwarte:</b>		
<b>Bayreuther Hütte -</b>	Klaus Friedel	(089) 1404754
<b>Hans-Putschky-Haus -</b>	Hermann Weich	(0921) 23380
<b>Wagenthalhütte -</b>	Werner Schubert	(09277) 974388
<b>Wandern und mehr</b>	Zdenka Rödiger	(0921) 62340
<b>Bergsteigergruppe</b>	Sebastian Rolf	(09643) 4763
<b>Familiengruppe</b>	Uwe Wolf	(09642) 9152444
<b>Mountainbikegruppe</b>	Malte Haack	(0160) 7338087
<b>Juniorengruppe</b>	Mathias Schliwa	(09208) 329
<b>Ausbildungsreferent</b>	Frank Soldner	(0921) 9800537

Die Mitglieder des Vorstandes stehen Ihnen gerne für Fragen zum Verein zur Verfügung. Wenn Sie Fragen zu einer bestimmten Abteilung oder Gruppe haben, wenden Sie sich bitte an den jeweiligen Abteilungs- bzw. Gruppenleiter.



# MITGLIEDERSERVICE

## Fachübungs- und Gruppenleiter

Name, Vorname	Adresse	Telefon	Abteilung
Amann, Ludwig	Bierweg 64, 90411 Nürnberg	0911-5299847	FÜL Skilauf
Bernhardt, Johannes			Trainer C Sportklettern
Dannhorn, Carolin			Skigymnastik
Dörfler, Peter	Moritzhöfen 8 a, 95447 Bayreuth	0921-44191	Wanderleiter
Ebel, Martin	Oswald-Merz Str. 12, 95444 Bayreuth	0176-78161058	Trainer C Sportklettern
Elzinger, Armin	Schlesienstraße 31, 95490 Mistelgau	09279-1434	FÜL Bergsteigen
Elzinger, Bernd	Zum Steingraben 3, 95503 Hummeltal		FÜL Alpinklettern
Fischer, Michael		0151-12146216	FÜL Mountainbike
Andres, Björn	Lärchenstraße 27, 95496 Glashütten	0160-7370651	FÜL Hochtouren
Haag, Isabell			Bouldertrainerin
Hammon, Volker	Zweigstr. 1, 95444 Bayreuth	0172-8264468	FÜL Hochtouren
Hawelka, Tobias			Trainer C Sportklettern
Herrmann, Georg	Dahlienweg 4, 95463 Bindlach	09208-9892	Fitness 60+
Humm, Maximilian			Bouldertrainer und Kletterwandbetreuer
Igel, Christopher	Braunhefstraße 40, 95445 Bayreuth	0151-27013044	FÜL Hochtouren
Kireth, Gerhard	Ahornweg 23 b, 95499 Harsdorf	09203-918926	Trainer C Sportklettern
Kireth, Heidi	Ahornweg 23 b, 95499 Harsdorf	09203-918926	Wanderleiterin
Klößers, Silvia			Trainer Pilates und Bouldern (Kinder)
Kollotschek, Christine	Zur Leiten 5, 95517 Emtmannsberg	09209-1327	Heimatwanderungen
Lörl, Kurt	Schwarzwaldstr. 16, 95448 Bayreuth	0921-99487	Ansprechpartner GMG
Lüder, Dirk	Guntherstr. 12 b, 95445 Bayreuth	0921-1512085	Naturschutzreferent
Opel, Norbert			Skigymnastik
Ortolino, Lucia			Leitung Kletterzentrum
Radtke, Marius	Thöläuerstr. 11a, 95615 Marktredwitz		Trainer C Sportklettern
Rieß, Kathrin		0160-98205892	Trainer C Skilanglauf
Rolf, Christopher			FÜL Snowboard
Rolf, Sebastian	Obere Vorstadt 6, 91275 Auerbach	09643-4763	Bergsteigergruppenleiter
Schliwa, Mathias	Griesweg 5, 95463 Bindlach	09208-329	Jugendreferent
Schneider, Karl			Trainer C Sportklettern
Schrempf, Michael		0179-9154096	FÜL Mountainbike
Schweikart, Alexandra			Trainerin C Wettkampfklettern
Sebald, Moritz			Bouldertrainer

# MITGLIEDERSERVICE



## Fachübungs- und Gruppenleiter

Name, Vorname	Adresse	Telefon	Abteilung
Soldner, Frank	Gontardstr. 43, 95445 Bayreuth	0921-9800537	Trainer C Wettkampfklettern Ausbildungsreferat
Stumpf, Daniel		0175-2611268	FÜL Mountainbike
Thieme, Frederik	Großweiglareuth 6, 95473 Creußen	09270-9151904	Trainer C Sportklettern
tomFelde, Georg	Gutrunestr. 1, 95445 Bayreuth	01522-8727529	FÜL Skihochtouren
Völkel, Fred	Ährenweg 5, 95448 Bayreuth		FÜL Bergsteigen
Weiß, Gottfried		0921-980461	Wanderungen
Wittmann, Christof	Jurastr. 2b, 91233 Weißenbach	0176-83728767	Trainer C Sportklettern
Wolf, Uwe	Reuther Str. 43, 95478 Löschwitz	09642-9152444	Familiengruppe

Sie erreichen die Fachübungsleiter auch unter der E-Mail-Adresse: [vorname.nachname@alpenverein-bayreuth.de](mailto:vorname.nachname@alpenverein-bayreuth.de)





# PROGRAMM

## Planungskalender 2015

Datum	April	Mai	Juni	Juli	August	September	Oktober
1	01.04. Handhabung Kletterset, Seil, Knotenkunde S.				01.08. MTB Tour ins Trailcenter Rabenberg S.		
2					02.08. - 04.08. Gemeinschaftstour Hochtour Weißkugel, Ötztal S.		
3			03.05. MTB Tour in der fränk. Schweiz S.				
4			03.05. Wanderung Rund um Bad Berneck S.				
5							05.10. Beginn Skigymnastik S.
6	06.04. Osterwanderung Rund um Waischenfeld S.					06.09. - 08.09. Zugspitztour S.	
7						06.09. - 07.09. Gemeinschaftstour Karwendel, Mittenwalder Höhenweg S.	
8		08.05. Klettersteigübung am Höhenglückssteig S.					
9		09.05. MTB Tour Hohensmirsberger Platte S. 09.05. Bayreuth bewegt sich					
10	10.04. - 12.04. Skitouren für Geübte im Pitztal S.			10.07. - 12.07. Klettersteigtouren im Karwendel S.		10.09. - 13.09. MTB Tour Erzgebirge S.	Alpine Touren
11				11.07. - 14.07. Hochtouren in der Umgebung der Berliner Hütte S.		11.09. - 13.09. Klettersteige im Salzburger Land S.	Wandern
12			12.06. - 14.06. Gemeinschaftstour Chiemgauer Berge S.			12.09. MTB Tour Ochsenkopf, Mehlmeisel S.	Klettern
13			13.06. MTB Tour Maximiliansgrotte S.				Familiengruppe
14			14.06. Wanderung Rund um den Oberpfälzturm S.				OG Pegnitz
15			15.06. Kletterkurs Modul 1 und 2 S.				Veranstaltungen
16		16.05. - 25.05. Wandern und Kletterfahrt nach Kroatien S.					
17	17.04. - 19.04. Skitouren in den Allgäuer Bergen S.						
19		19.06. - 21.06. Gemeinschaftstour rund um die Bayreuther Hütte S.	19.07. Wanderung rund um den Hollenberg S.				
22	22.04. - 26.04. Kletterkurs am Gardasee S.						
23							
24				24.07. - 26.07. Grundkurs Alpinklettern in der Schweiz S.			
26	26.04. Klettersteigkurs für Anfänger und Wiedereinsteiger S. 26.04. Wanderung Rund um Beringersmühle S.	26.05. Ausflug 60+ nach Bärnau im Oberpf. Wald S.		26.07. - 29.07. Stubaier Höhenweg S.		26.09. Herbstlauf, rund um die Hohe Warte S.	
27	27.04. Mitgliederversammlung Schwenk Saal S.		27.06. - 30.06. Hochtouren im Zillertal S. 27.06. Kletterkurs Modul 3 S.		27.09. MTB Tour in der Fränkischen S. 27.09. Wanderung rund um Waldsassen S.		



Datum	April	Mai	Juni	Juli	August	September	Oktober
28			28.06. Wanderung um die Platte, Silberhaus S. 28.06. Kletterkurs Modul 4 S.				
30					30.08. - 05.09. Wander- und Kletterfahrt ins Dachsteingebirge S.		

Gymnastik 60+ jeden Dienstag um 18 Uhr in der Alexander-von-Humboldt Realschule. Spiegymnastik bis 30.03. und dann wieder ab 05.10.2015 in der Turnhalle am alten Stadtbad.

**Hinweis aus rechtlichen Gründen: BERGSPORT IST EIN RISIKOSPORT.**

Bei Aktivitäten in den Bergen geht man zwangsläufig eine erhöhte Selbstgefährdung ein. Dies kann Folgen von Verletzungen bis hin zu tödlichen Unfällen beinhalten. Auch Entbehrungen und ein gewisses Maß an Leiden können nie ganz ausgeschlossen werden. Jeder, der sich dieser erhöhten Risiken nicht bewusst ist, oder sie nicht akzeptiert, sollte auf eine Teilnahme verzichten. Unternehmungen am Berg, auch mit erfahrenen Begleitern, Fachübungsleitern oder Bergführern bergen eine Gefahr für Leib und Leben.



*Ihr Partner im Bergsport*





















Albert-Ruckdeschel-Str. 12a  
95326 Kulmbach  
Telefon 0 92 21 / 90 82 58

Öffnungszeiten:  
Montag – Freitag  
von 9.00 bis 20.00 Uhr  
und am Samstag  
von 9.00 bis 17.00 Uhr

**Professioneller Bike-Service**



- Ghost-Bikes seit 1995
- Stützpunkthändler für VIVAX-assist Antriebe
- E-Bikes komplett ab 12 kg
- SQlab-Premiumhändler für Bike-Ergonomie
- Kostenlose Sitzknochenvermessung für den schmerzfreien Sattel
- Kinderräder in allen Größen
- Federgabelservice, Reparaturen aller Fabrikate
- Cycle-Cross-Bikes nach Wunsch
- Rennräder ab 5 kg

**Öffnungszeiten Mo.-Fr. 18.00-20.00 Uhr**  
und nach telefonischer Vereinbarung

**Kurt Hoyler · Bismarckstraße 52 · 95444 Bayreuth**  
E-Mail: [info@hoyler.bike](mailto:info@hoyler.bike)

**Wir verkaufen auch Ihre Immobilie**  
in kürzester Zeit zum optimalen Preis!

**Immobilien Leupold**

Immobilienberatung – fachkundig & fair!

Leupold Hausverwaltung GmbH – Abt. Immobilien

Richard-Wagner-Straße 26 • 95444 Bayreuth • Tel.: 0921 - 78 69 500

[info@leupold-immo.de](mailto:info@leupold-immo.de) • [www.leupold-immo.de](http://www.leupold-immo.de)



Büro in der Fußgängerzone gegenüber RW21 in Bayreuth.

- Verkauf von Wohn- und Gewerbeimmobilien
- Kostenlose, marktgerechte Bewertung Ihrer Immobilie
- Keine Maklergebühren für den Verkäufer
- Vereinbaren Sie einen individuellen Beratungstermin



# 2015



# PROGRAMM

## Allg. Informationen zu den nachfolgenden Kletterkursen

**Organisation:** Der Kurs besteht aus 4 Modulen.  
Die Module 1 und 2 finden an 3 Abenden mit je 4 Stunden Kursdauer im DAV Kletterzentrum statt.  
Die Module 3 und 4 finden ganztägig am Fels statt.  
Der Halleneintritt ist nicht im Kurspreis inbegriffen.

**Abschluss:** Nach erfolgreicher Teilnahme an den Modulen 1 bis 4 können die Teilnehmer durch eine Prüfung den DAV Kletterschein Outdoor / Vorstieg erhalten

**Termine:** Die gewählten Termine müssen bei der Anmeldung angegeben werden. Der Kurs findet nur bei entsprechender Beteiligung statt.

**Voraussetzungen:** Mindestalter 16 Jahre

**Bedingungen:** Zulassungsbedingung für das nächste Modul ist die Bestätigung der Teilnahme am vorangegangenen Modul. Die Bestätigung wird von den Ausbildern ausgehändigt.

**Anmeldung:** Bei den Ausbildern, spätestens 2 Wochen vor Kursbeginn.

**Einsteigerkletterkurs**

**Kurs-Nr.: 15KS3401**

**Modul 1, 2:** 15.06.2015 - 25.06.2014, 3 Abende (Zeit nach Absprache)

**Modul 3:** 27.06.2015, ganztägig

**Modul 4:** 28.06.2015, ganztägig

**Teilnehmerzahl:** 8 Personen

**Teilnahmegebühr:** Insgesamt 65,00 Euro.  
Bei der Anmeldung sind die Kosten für den gesamten Kurs zu entrichten.

**Anmeldung und Leitung:** Martin Ebel, Tel.: 0176/78161058,  
E-Mail: madin\_ebel@gmx.de  
Karl Schneider, Tel: 0176/26463870  
karl\_tae@yahoo.de





## Grundkurs Alpinklettern

Kurs Nr.: 15KS3402

**Wann:** vom 24. – 26. Juli 2015

Die Ausbildung umfasst alle relevanten Themen um anschließend einfachere Alpinklettertouren eigenständig durchführen zu können. Das Training dazu findet im Klettergarten sowie bei leichten Klettertouren statt, so dass als „Finale“ unter Betreuung in eigenständigen Seilschaften eine gemeinsam ausgewählte Tour angegangen werden kann.

**Ort:** Brüggler, Schweiz

**Vorraussetzung:** Trittsicherheit sowie Schwindelfreiheit sind sehr empfehlenswert. Der Umgang mit der HMS - Sicherungstechnik sollte bereits beherrscht werden.

Nach Abstimmung mit den Teilnehmern kann der Kurs ggf. auch eine Woche früher stattfinden.

**Teilnehmer:** 3-4 Personen, Fahrgemeinschaft im PKW

**Kursgebühr:** 60 Euro

**Leitung und Anmeldung:** Björn Andres, Tel.: 0160/ 737 06 51  
Lärchenstraße 27  
95496 Glashütten  
bjoern.andres@alpenverein-bayreuth.de

## Klettern am Gardasee – Klettern, Sonne, Pizza

Kurs-Nr.: 15KS3502

Dieser Kurs ist besonders für Fortgeschrittene Kletterer interessant, die wenig Erfahrung im Klettern am Fels oder noch Unsicherheiten beim Vorstieg haben, aber auch für alle anderen die gerne klettern und wichtige Tipps und Tricks lernen wollen. Wir werden hauptsächlich Sportklettern. Dabei werden neben dem Klettern auch verschiedene Kurseinheiten eingebaut, je nach Wunsch der Teilnehmer, z.B. mobile Zwischensicherungen, Standplatzbau, etc.

**Wann?** 22.04.2015 – 26.04.2015

**Ort:** Arco (Pension)

**Anreise:** Privat-Pkw am Vortag 21.04.2015

**Voraussetzung:** selbständiges Sprotklettern im Bereich Grad V, egal ob Vor- oder Nachstieg

**Teilnehmerzahl:** 6 Personen

**Teilnahmegebühr:** 65,00 Euro

**Anmeldung und Leitung:** Bernd Elzinger, Tel. 0176/66849778 oder  
bernd.elzinger@alpenverein-bayreuth.de



# PROGRAMM

## Sauber Treten und weich Greifen

Kurse in Bewegungslehre von Christof Wittmann

Die Kurse richten sich an Kletterer, die die Sicherungstechnik beherrschen, denen es aber vor Allem draußen im Gelände noch an der Effizienz der Kletterbewegungen fehlt, um sicher vorzu-steigen.

Wir üben am Samstagabend in der Halle die sogenannte Standardbewegung und den effizienten Einsatz der Füße, sowie das Klippen aus verschiedenen Positionen.

Am Sonntag soll die Standardbewegung auf Routen im Freien (zunächst im Toperope) übertragen werden. Steigerung der Anforderungen raus aus der Komfortzone, je nach Teilnehmerambition.

Die Standardbewegung aus „Peak Performance“ von Guido Köstermeyer

**Kurs-Nr.: 15KS3502**

**Wann:** 25./26. April Samstags: 18:00 Uhr – 19:30 Uhr  
**Ort:** Kletterhalle Bayreuth

**Kurs-Nr.: 15KS3503**

**Wann:** 9./10. Mai Sonntags: 10:00 Uhr Ende ca. 16:00 Uhr  
**Ort:** am Fels (n.V.)

**Teilnahmegebühr:** 20 Euro (Mitglieder) + Halleneintritt  
**Anmeldung:** unter Angabe von Name, Vorname, 2 Kontaktwegen, Terminwunsch  
christof.wittmann@alpenverein-bayreuth.de  
sms oder what's app an 0176-83728767

## Wandern und Klettern im Lande Winnetous Gemeinschaftsfahrt

Kurs-Nr.: 15TS3801

**Wann?** 16. - 25.05. 2015

Nein, diese Reise geht nicht nach Amerika, sondern nach Kroatien. Direkt am Meer, in der Nähe von Zadar, liegt der Nationalpark Paklenica. Hier wurden viele Karl-May Filme gedreht und den Zuschauern der „Wilde Westen“ vorgegaukelt. Aber diese Landschaft ist wie geschaffen um dort zu wandern und zu klettern. Die bis zu 300m hohen Wände der großen Schlucht, der Velika Paklenica, bieten dem Kletterer zahllose ein- und Mehrseillängerouten an. Dagegen kann in der Mala Paklenica, der kleinen Schwester, die wunderschöne Schlucht nur zu Fuß durchwandert werden. Eine wilde, abenteuerliche Wanderung folgt dem Bachbett und steigt empor zu den bewaldeten Höhen des Velebits, von denen man herrliche Ausblicke auf die Adria hat. Weiter ist geplant ein evt. Besuch der Krka-Wasserfälle, Sibenik oder Zadar.

**Voraussetzung:** Wander- und Kletterausrüstung sowie gute Kondition  
**Ort:** Campingplatz oder Mobilhome in der Nähe von Zadar

**Anmeldung und Leitung:** Volkel Hammon, 0172 8264468 oder  
v.hammon@t-online.de

## Wander- und Kletterfahrt ins Dachsteingebirge Gemeinschaftsfahrt

Kurs-Nr.: 15TS3802

**Wann?** 30.08. - 06.09.2015

Die diesjährige Wander- und Klettersteigwoche findet am Dachsteingebirge statt. Ausgangspunkt unserer Touren ist Ramsau mit dem Hotel Annelies. Zur Auswahl stehen 16 Klettersteige mit den Schwierigkeiten von A/B bis E und 14 Wanderungen von leicht bis mittel. Bei diesem Hotel ist auch die Dachstein Tauern Sommercard inkludiert, das heißt, viele Bergbahnen sind kostenlos, öffentliche Verkehrsmittel und auch Mautstraßen sind frei, natürlich auch Museen, Bäder etc.

**Voraussetzung:** Wander- und Kletterausrüstung sowie gute Kondition  
**Ort:** Hotel Annelies in Ramsau

**Anmeldung und Leitung:** Gottfried Weiß, Tel. Nr. 0921 / 980461 oder  
gottfried.weiss@alpenverein-bayreuth.de



# PROGRAMM

## Skitouren

### Skitouren für geübte Tourengerher

Kurs-Nr. 14TW0411

**Wann:** 10.04. - 12.04.2015

Ca. 1000 Hm Aufstieg mit Seilbahnunterstützung. Höhenbereich von 2000 bis über 3000 m.

**Vorraussetzungen:** Skitourenausrüstung, LVS-Gerät, Lawinenschaufel, Sonde und Harscheisen  
**Wo:** Selber Haus in Arzel, Pitztal  
**Treffpunkt/Anreise:** Freitag früh mit Privat-PKW  
**Teilnehmerzahl:** 6 Personen  
**Teilnahmegebühren:** 30 €  
**Anmeldung und Leitung:** Georg tomFelde; 0921/34766039 oder  
georg.tomfelde@alpenverein-bayreuth.de

### Skitouren in den Allgäuer Bergen

Kurs-Nr. 14TW0412

**Wann:** 17.04.2015 – 19.04.2015

Diese Skitour fordert vor allem die ambitionierten Skibergsteiger, die eine anspruchsvolle Durchquerung in den Allgäuer Bergen machen wollen. Als Talquartier ist das Alte Höfle im Gunzesrieder Tal geplant. So geht es dann am Samstag zur Nagelfluhkette, welche eine einmalige Linie und interessante Tour im Voralpenraum darstellt. Bei mehreren Auf- und Abstiegen überschreiten wir den 10km langen Grat. Am Sonntag könne wir noch ein paar Rinnen zum Abfahren angehen.

**Vorraussetzungen:** Funktionsfähiges Tourenmaterial, Ausdauer für 1300Hm, sicheres Abfahren im Gelände  
**Wo:** Altes Höfle (Selbstversorgerhaus), Gunzesrieder Tal  
**Treffpunkt/Anreise:**  
**Teilnehmerzahl:** 6 Personen  
**Teilnahmegebühren:** 36 €  
**Anmeldung und Leitung:** Christopher Rolf, 0171/6971582 oder  
chris-rolf@gmx.de



## Wanderung Alpin

### Gemeinschaftstour Chiemgauer Berge

Kurs-Nr. 15TS1901

<b>Wann:</b>	Freitag, 12.06. bis Sonntag, 14.06.2015
<b>Voraussetzungen:</b>	Wanderausrüstung, gute Kondition
<b>Treffpunkt/Anreise:</b>	7:00 Uhr im Pegnitz. Fahrgemeinschaft PKW
<b>Teilnehmerzahl:</b>	10 Personen
<b>Teilnehmergebühr:</b>	Fahrt-, Übernachtungskosten, Verpflegung
<b>Anmeldung:</b>	Heiner Seidel, Tel. 09241/ 1598

Wir weisen ausdrücklich darauf hin, dass diese Tour eine Gemeinschaftstour ist, also keine geführte Tour. Jeder ist für sich selbst verantwortlich.

### Bayreuther Hütte mit Bergen in Flammen

Kurs-Nr. 15TS3001

<b>Wann:</b>	19.06.15 – 21.06.15
--------------	---------------------

Bei dieser Gemeinschaftstour steigen wir am Freitag Nachmittag zu unserer Bayreuther Hütte von Kramsach aus auf. Es ist nicht sicher, dass der Sessellift geht. Am Samstag werden 2 Bergwanderungen angeboten. Entweder eine Bergwanderung zum herrlichen Zireiner See oder eine Bergtour steil über den Schafsteig zum Sagzahn (Drahtseilsicherung) und über das vordere Sonnwendjoch zurück. Ein herrliches Erlebnis gibt es am Samstag Abend. Die Berge um die Bayreuther Hütte stehen in Flammen. Vor der Hütte lodert das Sonnwendfeuer. Voraussetzung ist, dass das Wetter mitspielt.

Wir weisen ausdrücklich darauf hin, dass unsere Bergtour eine Gemeinschaftstour ist, also keine geführte Tour. Jeder ist für sich selbst verantwortlich.

<b>Voraussetzung:</b>	Trittsicherheit, Schwindelfreiheit, Kondition für 1000 hm
<b>Wo:</b>	Kramsach, Rofangebirge
<b>Treffpunkt/Anreise:</b>	Fahrgemeinschaft PKW
<b>Teilnehmerzahl:</b>	min. 6, max. 10 Personen
<b>Teilnahmegebühr:</b>	20 Euro, zuzüglich Fahrt-, Übernachtungskosten, Verpflegung, Seilbahn
<b>Anmeldung und Leitung:</b>	bis 15.05.15, Joachim Fend, Tel. 0921/ 53777 e-mail: joachim.fend@alpenverein-bayreuth.de



# PROGRAMM

## Wanderung Alpin

### Stubai Höhenweg, Teilstrecke

Kurs-Nr. 15TS3002

**Wann:** 26.07.15 – 29.07.15

Wir wollen einen Teil des Stubai Höhenweges begehen. Ausgehend von Neustift geht es zur Innsbrucker Hütte und weiter zur Bremer-, Nürnberger- und zur Sulzenauhütte. Nach der DAV Bergwandercard ist der Höhenweg mit der Schwierigkeitsstufe schwarz einzuordnen.

Der Höhenweg führt durch hochalpines Gelände und ist zum Teil mit Drahtseilen und Stahlbügel versehen. Er verlangt gute körperliche Verfassung. So ist im ersten Wegeabschnitt (Innsbrucker – Bremer Hütte) mit einer reinen Gehzeit von 6 bis 7 Stunden zu rechnen.

Nachdem die Tour nur bei beständigem Wetter durchführbar ist, werden wir alternativ bei unsicherem Wetter anspruchsvolle Wanderungen vom Tal aus unternehmen.

**Voraussetzung:** Trittsicherheit, Schwindelfreiheit, Kondition für mind. 7 Stunden

**Wo:** Stübeier Höhenweg

**Treffpunkt/ Anreise:** Fahrgemeinschaft PKW

**Teilnehmerzahl:** min. 5, max. 7 Personen

**Teilnahmegebühr:** 40 Euro, zuzüglich Fahrt-, Übernachtungskosten, Verpflegung, Seilbahn

**Anmeldung und Leitung:** bis 01.06.15, Peter Dörfler, Tel. 0921/ 44191, e-mail: doespi@gmx.de

### Zugspitztour

Kurs-Nr. 15TS3003

**Wann:** 06.09.15 – 08.09.15

Wir wollen die Zugspitze auf den Spuren der Erstbesteiger begehen. Ausgehend von Garmisch-Partenkirchen wandern wir durch die Partnachklamm zur Reintalangerhütte. Dort übernachten wir, ehe es am nächsten Tag über die Knorrhütte zum Gipfel der Zugspitze geht. Zurück geht es zur Knorrhütte (Übernachtung), um am nächsten Tag über das „Gatterl“ die Ehrwalter Alm zu erreichen. Von dort mit Seilbahn und Zug zurück nach Garmisch und weiter nach Bayreuth. Die Tour ist konditionell anspruchsvoll (Reintalangerhütte – Zugspitzgipfel 1600 hm); kann jedoch mit der Seilbahn vom Platt zum Gipfel verkürzt werden. Bei Benutzung der Seilbahn sind die Anforderungen etwas geringer.

**Voraussetzung:** Trittsicherheit, Schwindelfreiheit, Kondition für mind. 6 Stunden

**Wo:** Zugspitze

**Treffpunkt/ Anreise:** Fahrgemeinschaft PKW

**Teilnehmerzahl:** min. 6, max. 8 Personen

**Teilnahmegebühr:** 30 Euro, zuzüglich Fahrt-, Übernachtungskosten, Verpflegung, Seilbahn.

**Anmeldung und Leitung:** bis 26.05.15, Peter Dörfler, Tel. 0921/ 44191, e-mail: doespi@gmx.de



## Hochtour Alpin

### Gemeinschaftstour, Hochtouren im Zillertal

Kurs-Nr.15TS1901

**Wann:** 27.06.15 - 30.06.15

Die Gemeinschaftsfahrt der Bergsteigergruppe soll zur Plauener Hütte im Zillertal gehen. Das Tourengebiet liegt etwas abgeschieden im hinteren Zillergund und reicht von anspruchsvollen Hochtouren bis hin zu alpinen Gratüberschreitungen. Eingeladen sind alle selbstständigen und eigenständigen Bergsteiger oder Seilschaften.

Wir weisen ausdrücklich darauf hin, dass diese Tour eine Gemeinschaftstour ist, also keine geführte Tour. Jeder ist für sich selbst verantwortlich.

Anmeldung zwecks Reservierung der Unterkunft bis zum 05.06.15 bei Sebastian Rolf.

**Wo:** Zillertal  
**Treffpunkt/ Anreise:** Fahrgemeinschaft PKW  
**Teilnehmerzahl:** min. 6, max. 10 Personen  
**Teilnahmegebühr:** 20 Euro, zuzüglich Fahrt-, Übernachtungskosten, Verpflegung  
**Anmeldung und Leitung:** 05.06.15, Sebastian Rolf, Tel. 09643/ 4763  
e-mail. sebastian.rolf@alpenverein-bayreuth.de

### Hochtouren in der Umgebung der Berliner Hütte

Kurs-Nr. 15TS2601

**Wann:** 11.07.15 - 14.07.15

Die noch aus der Gründerzeit des DAV stammende und immer wieder erweiterte Berliner Hütte ist das Quartier für die 4 Tourentage. Nach der Anfahrt und Hüttenaufstieg am Samstag soll es am Sonn- und Montag auf den Schwarzenstein und auf die III. Hornspitze, auch Berliner Spitze genannt, gehen. Am Abfahrtstag werden wir noch eine Aussichtswanderung unternehmen. Die Gehzeiten werden 8 Std. betragen und wir werden bis 1300 hm meistern müssen, man sollte auch ein paar Meter im II.Grad klettern können.

**Voraussetzung:** Grundkenntnisse in Fels und Eis  
**Wo:** Berliner Hütte  
**Treffpunkt/ Anreise:** Fahrgemeinschaft PKW  
**Teilnehmerzahl:** min. 3, max. 6 Personen  
**Teilnahmegebühr:** 60 Euro, zuzüglich Fahrt-, Übernachtungskosten, Verpflegung  
**Anmeldung und Leitung:** bis 20.06.15, Sebastian Rolf, Tel. 09643/ 4763  
e-mail: sebastian.rolf@alpenverein-bayreuth.de



# PROGRAMM

## Hochtour Alpin

### Gemeinschaftstour Hochtour Weißkugel, Ötztal

Kurs-Nr. 15TS1902

<b>Termin:</b>	Sonntag, 02.08. bis Dienstag, 04.08.2015
<b>Voraussetzungen:</b>	Gletscherausrüstung, Erfahrung Gletscherbegehung und sehr gute Kondition
<b>Treffpunkt/Anreise:</b>	6:00 Uhr im Pegnitz. Fahrgemeinschaft PKW
<b>Teilnehmerzahl:</b>	4 Personen
<b>Teilnehmergebühr:</b>	Fahrt-, Übernachtungskosten, Verpflegung
<b>Anmeldung:</b>	Heiner Seidel, Tel. 09241/ 1598

Wir weisen ausdrücklich darauf hin, dass diese Tour eine Gemeinschaftstour ist, also keine geführte Tour. Jeder ist für sich selbst verantwortlich.

## Klettersteigkurse Mittelgebirge

### Handhabung Kletterset, Seil, Knotenkunde, OG Pegnitz

Kurs-Nr. 15KS2001

<b>Termin:</b>	zwei Termine im April die über die örtliche Presse, Newsletter und auf der Homepage bekanntgegeben werden
----------------	---

**Anmeldung und Leitung:** Heiner Seidel, Tel. 09241/ 1598

### Klettersteigkurs für Anfänger und Wiedereinsteiger

Kurs-Nr. 15KS2002

<b>Wann:</b>	26.04.2015
--------------	------------

Da das Klettersteiggehen boomt, wird es auch dieses Jahr wieder einen Klettersteigkurs unter der bewährten Leitung von Sebastian Rolf und Fred Völkel geben. Neben dem Thema Ausrüstung und Tourenplanung, wird auch der Höhenglücksteig begangen, wobei praktische Tipps zum sicheren Begehen von Klettersteigen gegeben werden.

<b>Wo:</b>	Höhenglücksteig
<b>Ausrüstung:</b>	Klettersteigset, Sitzgurt, Helm
<b>Treffpunkt/Anreise:</b>	Fahrgemeinschaft PKW
<b>Teilnehmerzahl:</b>	min. 5, max. 10 Personen
<b>Teilnahmegebühr:</b>	15,- Euro
<b>Anmeldung und Leitung:</b>	Sebastian Rolf, Tel. 09643/ 4763 e-mail. <a href="mailto:sebastian.rolf@alpenverein-bayreuth.de">sebastian.rolf@alpenverein-bayreuth.de</a>





## Klettersteigkurse Mittelgebirge

### Klettersteigkurs Gemeinschaftstour, OG Pegnitz

Kurs-Nr. 15KS2003

**Wann:** 08.05.2015

Neben dem Thema Ausrüstung wird auch der Höhenglücksteig begangen, wobei praktische Tipps zum sicheren Begehen von Klettersteigen gegeben werden.

**Wo:** Höhenglücksteig

**Ausrüstung:** Klettersteigset, Sitzgurt, Helm

**Treffpunkt/ Anreise:** früher Nachmittag, Fahrgemeinschaft PKW

**Teilnehmerzahl:**

**Teilnahmegebühr:**

**Anmeldung und Leitung:** Heiner Seidel, Tel. 09241/ 1598

Wir weisen ausdrücklich darauf hin, dass unser Klettersteigkurs eine Gemeinschaftstour ist, also keine geführte Tour. Jeder ist daher für sich selbst verantwortlich.

## Klettersteigtour Mittelgebirge

### Klettersteigtour im Karwendel

Kurs-Nr. 15TS2101

**Wann:** 10.07.15 - 12.07.15

Wir wollen Klettersteige als Tagestouren im Bereich der Bettelwurfhütte, Karwendel begehen. Die Übernachtung erfolgt auf dieser Hütte. Die Tour richtet sich schon an Klettersteiganfänger, wobei Stellen mit Schwierigkeit D (anspruchsvolle Einzelstellen) zu bewältigen sind. Außerdem sind kurze, ungesicherte Stellen im weglosen, alpinen Gelände zu bewältigen. Alpine Erfahrung ist deshalb Voraussetzung.

**Voraussetzung:** Klettersteigerfahrung bis Schwierigkeit D, alpine Erfahrung

**Ausrüstung:** Klettersteigset, Sitzgurt, Helm, Bergschuhe (mittelfest)

**Wo:** Karwendel

**Treffpunkt/ Anreise:** Fahrgemeinschaft PKW

**Teilnehmerzahl:** min. 4, max. 6 Personen

**Teilnahmegebühr:** 45 Euro, zuzüglich Fahrt-, Übernachtungskosten, Verpflegung

**Anmeldung und Leitung:** bis 13.08.15, Fred Völkel, Tel. 0152/ 28727529  
e-mail: fred.völkel@alpenverein-bayreuth.de



# PROGRAMM

## Klettersteigtour Mittelgebirge

### Gemeinschaftstour Karwendel, Mittenwalder Höhenweg, OG Pegnitz

Kurs-Nr. 15TS1906

<b>Termin:</b>	Sonntag / Montag 06.09. bis 07.09.2015
<b>Voraussetzungen:</b>	komplette Klettersteigausrüstung und Erfahrung im Begehen von Klettersteigen
<b>Treffpunkt/Anreise:</b>	6:30 Uhr im Pegnitz. Fahrgemeinschaft PKW
<b>Teilnehmerzahl:</b>	max. 8 Personen
<b>Teilnehmergebühr:</b>	Fahrt-, Übernachtungskosten, Verpflegung
<b>Anmeldung:</b>	Heiner Seidel, Tel. 09241/ 1598

Die genannten Termine richten sich nach den jeweiligen Wetterprognosen und können sich dementsprechend ändern. Wir weisen ausdrücklich darauf hin, dass unsere Bergtour eine Gemeinschaftstour ist, also keine geführte Tour. Jeder ist für sich selbst verantwortlich.

### Klettersteige im Salzburger Land

Kurs-Nr. 15TS2102

**Wann:** 11.09.15 - 13.09.15

An diesem verlängerten Klettersteigwochenende werden wir sportliche Klettersteige von einer Ferienwohnung im Tal aus begehen. Die Anreise erfolgt am Donnerstagabend, so dass wir am Freitag ausgeruht starten können. Die Klettersteige, wie z.B. Postalm und Drachenwand, sind sportliche Klettersteige bis Schwierigkeit D.

<b>Voraussetzung:</b>	Klettersteigerfahrung bis Schwierigkeit D
<b>Ausrüstung:</b>	Klettersteigset, Sitzgurt, Helm
<b>Wo:</b>	Salzburger Land
<b>Treffpunkt/ Anreise:</b>	Fahrgemeinschaft PKW, Anreise am 10.09.15
<b>Teilnehmerzahl:</b>	min. 3, max.6 Personen
<b>Teilnahmegebühr:</b>	45 Euro, zuzüglich Fahrt-, Übernachtungskosten, Verpflegung
<b>Anmeldung und Leitung:</b>	bis 13.08.15, Sebastian Rolf, Tel. 09643/ 4763 e-mail. Sebastian.rolf@alpenverein-bayreuth.de



## Mountainbiketouren

### Mountainbiketour in der Fränkischen Schweiz, OG Pegnitz

Kurs-Nr. 15TS1904

**Wann:** Sonntag, 03.05.2015  
Treffpunkt und Details werden noch vereinbart  
**Teilnehmerzahl:** max. 8 Personen  
**Anmeldung und Leitung:** Petra Rosam, Tel. 0171/7789243

Wir weisen ausdrücklich darauf hin, dass unsere Mountainbiketouren Gemeinschaftstouren sind, also keine geführten Touren. Jeder ist für sich selbst verantwortlich.

### Mountainbiketour Hohenmirsberger Platte

Kurs-Nr. 15TS4101

**Wann:** 09.05.2015  
**Treffpunkt:** 10:00 Uhr, Parkplatz neben VW Zentrum in der Nürnberger Str., Bayreuth, von dort aus geht es mit PKWs zum Startpunkt.  
**Ausrüstung:** Mountainbike und Helm  
**Streckenbeschreibung:** ca.30 km, ca. 650 hm  
**Dauer:** ca. 5 Stunden  
**Geländebeschaffenheit:** S1 (siehe [www.singletrail-skala.de](http://www.singletrail-skala.de))  
**Inhalt:** Tagestour Trockau-Hohenmirsberger Platte- Ahorntal  
**Teilnehmerzahl:** max. 10 Personen  
**Teilnahmegebühr:** 6 Euro  
**Anmeldung und Leitung:** Michael Schrempf

### Mountainbiketour Maximiliansgrotte

Kurs-Nr. 15TS4102

**Wann:** 13.06.2015  
**Treffpunkt:** 10:00 Uhr, Parkplatz neben VW Zentrum in der Nürnberger Str., Bayreuth, von dort aus geht es mit PKWs zum Startpunkt.  
**Ausrüstung:** Mountainbike und Helm  
**Streckenbeschreibung:** ca.30 km, ca. 700 hm  
**Dauer:** ca. 5 Stunden  
**Geländebeschaffenheit:** S1 (siehe [www.singletrail-skala.de](http://www.singletrail-skala.de))  
**Inhalt:** Tagestour Maximiliansgrotte- Achtal- Bärnhof  
**Teilnehmerzahl:** max. 10 Personen  
**Teilnahmegebühr:** 6 Euro  
**Anmeldung und Leitung:** Michael Schrempf



# PROGRAMM

## Mountainbiketouren

### Mountainbiketag Trailcenter Rabenberg

Kurs-Nr. 15TS4103

<b>Wann:</b>	01.08.2015
<b>Treffpunkt:</b>	07:30 Uhr, Parkplatz neben VW Zentrum in der Nürnberger Str., Bayreuth, von dort aus geht es mit PKWs zum Startpunkt.
<b>Ausrüstung:</b>	Mountainbike und Helm, ggf. Schoner
<b>Dauer:</b>	Tagesausflug
<b>Geländebeschaffenheit:</b>	S1- S3, Strecken werden individuell angepasst (siehe <a href="http://www.singletrail-skala.de">www.singletrail-skala.de</a> )
<b>Inhalt:</b>	Besuch des Trailcenters Rabenberg ( <a href="http://www.trailcenter-rabenberg.de">http://www.trailcenter-rabenberg.de</a> )
<b>Teilnehmerzahl:</b>	max. 10 Personen
<b>Teilnahmegebühr:</b>	10 Euro
<b>Anmeldung und Leitung:</b>	Michael Schrempf

### Mountainbiketour im Erzgebirge

Kurs-Nr. 15TS4104

**Wann:** 11.09.15 – 13.09.15

Der Weg ist das Ziel. 2 Länder, 9 Gipfel, 4400 hm. Drei Tage und 162 km folgen wir den Miriquidi Stoneman- Trail auf deutscher und tschechischer Seite des Erzgebirges und erleben dabei zahlreiche, landschaftliche, kulturelle und historische Highlights. Ausrüstung für Mehrtagestouren. Helmpflicht. Übernachten werden wir in Gasthäusern und Hotels an der Strecke. Anreise zu der Tour ist bereits am Donnerstag, 10.09.2015. Weitere Infos beim Tourleiter.

<b>Voraussetzung:</b>	Fahrtechnik leicht bis mittel, Kondition für ca. 1500 hm pro Tag
<b>Wo:</b>	Erzgebirge
<b>Treffpunkt/ Anreise:</b>	bereits am Donnerstag, 10.09.2015
<b>Teilnehmerzahl:</b>	8 Personen
<b>Teilnahmegebühr:</b>	36 Euro, zuzüglich Fahrt-, Übernachtungskosten, Verpflegung
<b>Anmeldung und Leitung:</b>	bis 01.08.15 , Klaus Beier, Tel. 0179/ 2427283, e-mail: <a href="mailto:klaus.beier@alpenverein-bayreuth.de">klaus.beier@alpenverein-bayreuth.de</a>



## Mountainbiketouren

### Mountainbiketour Ochsenkopf

Kurs-Nr. 15TS4105

**Wann:** 12.09.2015  
**Treffpunkt:** 10:00 Uhr, Parkplatz Cafe del Sol, hinter der Shell Tankstelle, Christian- Ritter- von- Langheinrich- Str. in Bayreuth, von dort aus geht es mit PKWs zum Startpunkt  
**Ausrüstung:** Mountainbike und Helm  
**Streckenbeschreibung:** ca.30 km, ca. 650 hm  
**Dauer:** ca. 5 Stunden  
**Geländebeschaffenheit:** S1 (siehe [www.singletrail-skala.de](http://www.singletrail-skala.de))  
**Inhalt:** Tagestour Ochsenkopf- Mehlmeisel  
**Teilnehmerzahl:** max. 10 Personen  
**Teilnahmegebühr:** 6 Euro  
**Anmeldung und Leitung:** Michael Schrempp

### Mountainbiketour in der Fränkischen Schweiz, OG Pegnitz

Kurs-Nr. 15TS1905

**Wann:** Sonntag, 27.09.2015  
Treffpunkt und Details werden noch vereinbart  
**Teilnehmerzahl:** max. 8 Personen  
**Anmeldung und Leitung:** Petra Rosam, Tel. 0171/7789243

Wir weisen ausdrücklich darauf hin, dass unsere Mountainbiketouren Gemeinschaftstouren sind, also keine geführten Touren. Jeder ist für sich selbst verantwortlich.





# PROGRAMM

## Wandern

Treffpunkt für alle Wanderungen **auf den nachfolgenden Seiten** ist der Grünwaldparkplatz in Bayreuth um 09.30 Uhr. Änderungen des Treffpunktes können vorher telefonisch vereinbart werden.

Meine Telefon-Nummern:           0921/980461  
Mobil: 0151/17074347  
Gottfried Weiß

**Kurs-Nr. 15TW1802**

**Sonntag, 26.04.15**

Behringersmühle - Forsthaus Schweigelberg - Moschendorf -  
Köttweinsdorf - Weiße Marter - Oberailsfeld - Hungenberg -  
Kohlstein - Behringersmühle

Ausgangspunkt ist der Parkplatz 50m vor dem Ortsausgangsschild  
Behringersmühle in Richtung Oberailsfeld auf der rechten Seite um  
10.15 Uhr.

Anfahrt von BT über die A9 Richtung Nürnberg Ausfahrt Trockau,  
Vorderkleebach, Hohenmirsberg, Haßlach, Rackersberg, Tüchersfeld.

**Tourenlänge:**

ca. 14 km.

**Wanderzeit:**

ca. 3 1/2 Std.

Einkehr ist im Gasthaus Mai-Hof in Köttweinsdorf.

**Kurs-Nr. 15TW1805**

**Sonntag, 14.06.15**

Parkplatz - Oberpfalzturm - Dreifaltigkeitskapelle - Ruine  
Weißenstein - Marktredwitzer Haus - Gefällmühle - Harlachberg

Ausgangspunkt ist der Wanderparkplatz nach Harlachberg um 10.15 Uhr.

Anfahrt von BT über B22 Speichersdorf, Kemnath, weiter Richtung  
Marktredwitz, Kulmain, Pullenreuth, Harlachberg.

**Tourenlänge:**

ca. 16 km

**Wanderzeit:**

ca. 4 Std.

Einkehr ist im Marktredwitzer Haus.



## Wandern

Kurs\_Nr. 15TW1807

**Sonntag, 19.07.15**

Parkplatz - Hollenberg - Brandtal - Willenberg - Dianafelsen -  
Voithhöhle - Parkplatz

Ausgangspunkt ist der Parkplatz von Körbeldorf kommend in Richtung  
Pegnitz nach der Autobahnunterführung 300m auf der linken Seite um  
10.00 Uhr.

Anfahrt von BT über die A9 Richtung Nürnberg Ausfahrt Trockau,  
Püttlach, Körbeldorf.

**Tourenlänge:**

ca. 15 km.

**Wanderzeit:**

ca. 4 Std.

Einkehr ist im Gasthaus Diersch in Willenberg.

Referenzobjekt: Eremitage, Bayreuth

  
SPENGLEREI • DACHDECKEREI  
SOLARTECHNIK

Fantaisiestr. 22a • 95445 Bayreuth  
Tel. 0921/66612  
Fax 0921/68918

E-mail: [doering-reuth@t-online.de](mailto:doering-reuth@t-online.de)



Lager Eckersdorf  
An der Hohen Str. 2 • 95488 Eckersdorf  
Tel. 0921/7386356 • Fax 0921/7386357

[www.doering-reuth.de](http://www.doering-reuth.de)



# PROGRAMM

## Wandern und Ausflug 60 plus

### Osterwanderung rund um Waischenfeld

Kurs-Nr. 15TW1801

**Wann:** 06.04.2015  
**Wo:** Rund um Waischenfeld  
**Wanderzeit:** ca. 3 1/2 Stunden

Waischenfeld – Heroldsberg – Schönhaid – Aufseßtal – Wüstenstein-Steingraben nach Breitenlesau, wo wir im Gasthaus Krug- Bräu einkehren werden. So gestärkt geht es dann weiter über Hubenberg zur Burg Waischenfeld zurück.

**Treffpunkt:** 10:00 Uhr, Burg Waischenfeld (am Friedhof)  
**Wanderleiter:** Ingeborg Weich, Tel. 0921/ 23380

### Wanderung rund um Bad Berneck

Kurs-Nr. 15TW1803

**Wann:** 03.05.2015  
**Wo:** Rund um Bad Berneck  
**Länge:** 14 km  
**Wanderzeit:** ca. 4 Stunden

Wir haben dabei Rucksackverpflegung, denn erst nach der Wanderung wird eingekehrt.

**Treffpunkt:** 09:30 Uhr, Grünwaldparkplatz, Bayreuth zum Bilden von Fahrgemeinschaften  
**Wanderleiter:** Armin Elzinger, Tel. 09279/ 1434

### Ausflug 60 plus nach Bärnau in Oberpfälzer Wald

Kurs-Nr. 15TW1804

**Wann:** 26.05.2015  
**Wo:** Oberpfälzer Wald

Wir besuchen das Deutsche Knopfmuseum und den Geschichtspark. Das Mittagessen nehmen wir im Gasthof Zur Post ein. Weiter geht es zur Wieskapelle, ab da machen wir eine kleine Wanderung zum Steinberg und den Grenzlandturm. Die Gehbehinderten können den Weg im Auto bewältigen.





## Wandern und Ausflug 60 plus

Kappel (Dreifaltigkeitskirche), Einkehr im Gasthof, Rückweg über Gasmühle, Neudorf zum Auto.

**Treffpunkt:** zum Bilden von Fahrgemeinschaften  
**Wanderleiter:** Georg Herrmann, Tel. 09208/ 9892  
e-mail: gherrmann.bildlach@t-online.de

### Wanderung um die Platte

Kurs-Nr. 15TW1806

**Wann:** 28.6.2015  
**Wo:** Fichtelgebirge, Silberhaus  
**Länge:** 12 km  
**Wanderzeit:** ca. 3 1/2 Stunden

Wir haben dabei Rucksackverpflegung, denn erst nach der Wanderung wird eingekehrt.

**Treffpunkt:** 09:30 Uhr, Grünwaldparkplatz, Bayreuth  
zum Bilden von Fahrgemeinschaften  
**Wanderleiter:** Armin Elzinger, Tel. 09279/ 1434

### Wanderung rund um Waldsassen

Kurs-Nr. 15TW1808

**Wann:** 27.09.2015  
**Wo:** Fockenfeld  
**Länge:** 14,3 km  
**Wanderzeit:** ca. 3 1/2 Stunden

Die Herbstwanderung beginnt ab Fockenfeld über Konnersreuth zur Kappel (Dreifaltigkeitskirche), Einkehr im Gasthof, Rückweg über Gasmühle, Neudorf zum Auto.

**Treffpunkt:** 08:00 Uhr zum Bilden von Fahrgemeinschaften  
**Wanderleiter:** Georg Herrmann, Tel. 09208/ 9892  
e-mail: gherrmann.bildlach@t-online.de



# GESCHÄFTSTELLE



## Alle Informationen vor Ort



Außenansicht Geschäftsstelle

### Betreuung:

Heidi Kireth, Zdenka Rödiger

### Öffnungszeiten:

Dienstag, Mittwoch, Donnerstag: 17 - 19 Uhr

### Adresse:

Leuschnerstraße 18, 95447 Bayreuth  
Telefon & Fax: 09 21 / 49 88

### Postanschrift:

Postfach 10 03 26, 95403 Bayreuth

### E-Mail:

info@alpenverein-bayreuth.de

### Internet:

alpenverein-bayreuth.de

### Bücher- und Geräteausgabe:

Geöffnet jeweils zu den Öffnungszeiten der Geschäftsstelle Dienstag bis Donnerstag 17 bis 19 Uhr.

### Anmeldung:

Falls Sie Mitglied im Alpenverein werden möchten, dann besuchen Sie uns doch zu den Öffnungszeiten in der Geschäftsstelle.

Sie bekommen Ihren Alpenvereinsausweis sofort nach der Anmeldung ausgehändigt.

Aktuelle Anmeldeformulare können auch ganz einfach zu Hause von unserer Homepage [www.alpenverein-bayreuth.de](http://www.alpenverein-bayreuth.de) heruntergeladen werden.

### Adressänderung:

Falls sich Ihre Adresse ändert, würden wir uns über eine kurze Mitteilung sehr freuen!

### Änderung der Bankverbindung:

Eine Änderung der Bankverbindung ist bis zum 15.12. nur schriftlich mit eigenhändiger Unterschrift (E-Mail, Fax, Brief) an die Geschäftsstelle der Sektion zu richten.

### Kündigung der Mitgliedschaft:

Eine Kündigung der Mitgliedschaft zum Jahresende ist bis spätestens zum 30.9. nur schriftlich mit eigenhändiger Unterschrift (E-Mail, Fax, Brief) an die Geschäftsstelle der Sektion zu richten.

Jede Kündigung wird grundsätzlich schriftlich bestätigt.

### Lageplan:





MasterCard Gold



## Wechseln Sie zu mehr Sicherheit.

Die Sparkassen-Kreditkarte Gold mit Reise-Rundum-Schutz.



Sparkasse  
Bayreuth

Informieren Sie sich in Ihrer Sparkasse und vereinbaren Sie gleich einen Termin unter 0921 284-0. Wir freuen uns auf Sie.

[www.sparkasse-bayreuth.de](http://www.sparkasse-bayreuth.de)